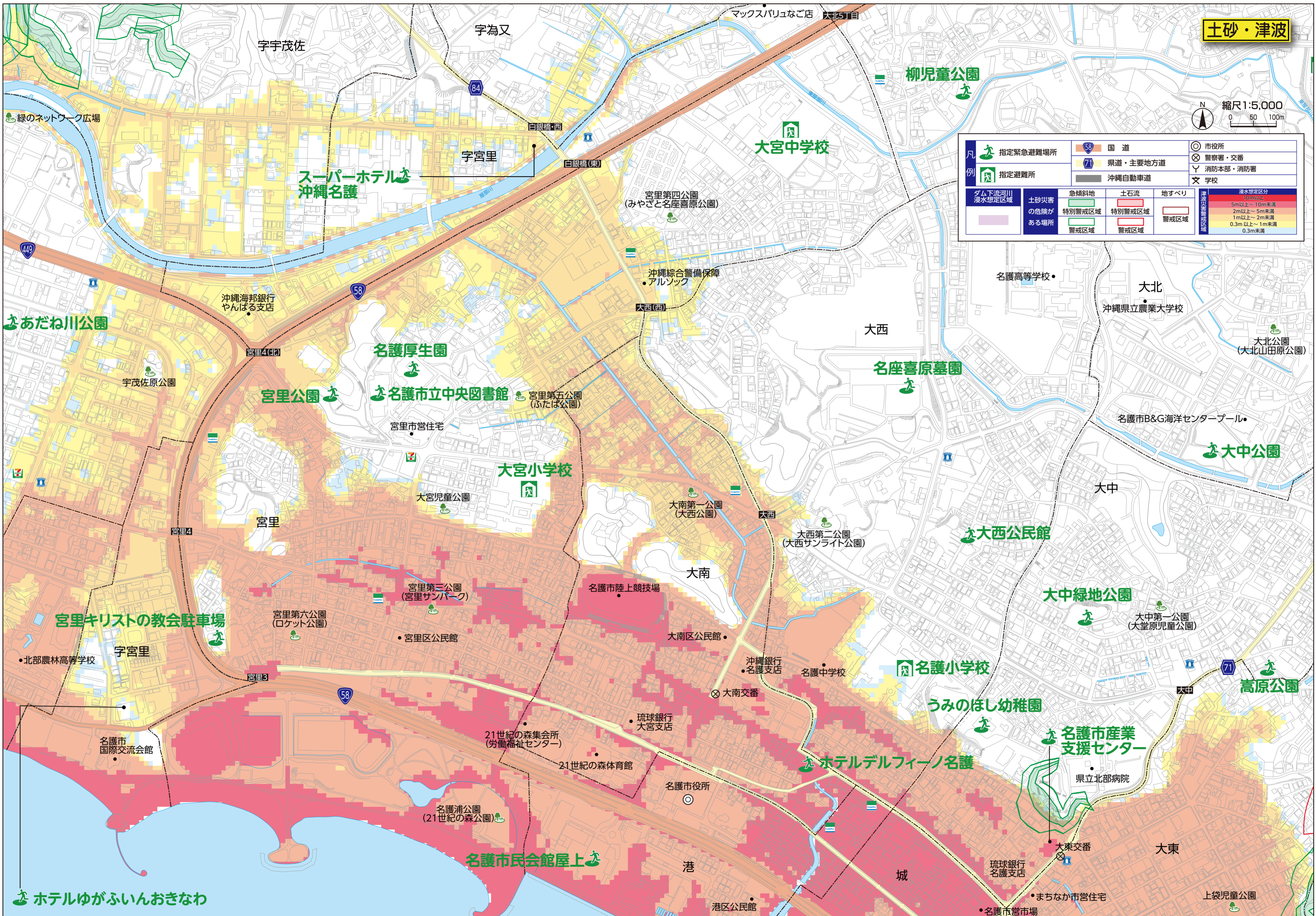


土砂・津波

縮尺1:5,000
0 50 100m

凡	指定緊急避難場所	58 国道	市役所
例	指定避難所	74 県道・主要地方道	警察署・交番
		沖縄自動車道	消防本部・消防署
			学校
ダム下流河川 浸水想定区域	土砂災害 の危険が ある場所	急傾斜地 特別警戒区域	土石流 特別警戒区域
		警戒区域	地すべり 警戒区域
			浸水想定区分
			10m以上
			5m以上～10m未満
			2m以上～5m未満
			1m以上～2m未満
			0.3m以上～1m未満
			0.3m未満



（最新情報） © 2022 ZENRIN CO., LTD.

「この地図は、名護市長の承認を得て、同市所管の2,500分の1地形・地籍併合図を使用したものである。（承認番号）名都計第602号」「JIS Z 8210 広域避難場所 避難所（建物）」