

令和6年度

下水道事業統計年報

(令和6年4月1日～令和7年3月31日)



名護市環境水道部

令和6年度 下水道事業統計年報目次

第 1 章 事業概要

1-1	下水道事業の沿革	1
1-2	令和6年度事業概要	2
1-3	下水道事業の推移	3
1-4	下水道使用料の変遷	4

第 2 章 機 構

2-1	機構図	5
2-2	職員配置表	5
2-3	事務分掌	6
2-4	職員構成	9

第 3 章 施 設

3-1	主要施設所在地	10
3-2	下水道施設	10
3-3	処理施設	11

第 4 章 業 務

4-1	下水処理場稼働状況	12
4-2	電力使用量及び動力費	15
4-3	排水設備工事検査状況	16
4-4	下水道単独メーター取替状況	16
4-5	工事一覧	17
4-6	用途別栓数有収量及び調定料金	19
4-7	料金調定及び収納状況	20
4-8	下水道人口普及率及び水洗化率	21

第 5 章 財 務

5-1	損益計算書の比較	22
5-2	貸借対照表の比較	23
5-3	資本的収支の増減	25
5-4	固定資産明細書	26
5-5	企業債明細書	27
5-6	経営分析表	31
5-7	費用構成比較	33

第 6 章 議決・認可

6-1	議会議決事項	34
6-2	行政官庁許認可事項	35

第1章 事業概要

- 1－1 下水道事業の沿革
- 1－2 令和6年度事業概要
- 1－3 下水道事業の推移
- 1－4 下水道使用料の変遷

1-1 下水道事業の沿革

本市は、沖縄本島北部に位置し、南には名護湾、東に大浦湾、北西には羽地内海があり、名護岳、多野岳などの山々や源河川などの多くの河川が存在し、市の中心部にあるひんぷんがじゅまは樹齢300年以上とされています。亜熱帯の豊かな自然と海に囲まれた風光明媚な都市であるとともに、国道58号、329号、331号、449号及び505号があり、県北部の交通の要衝でもあります。

本市では、公共用水域の水質保全と生活環境の改善に向けて、昭和49年度に「公共下水道事業」に着手し、昭和54年度名護下水処理場が供用開始となりました。また、喜瀬・幸喜地区において、自然環境の保全及び地域の生活環境改善を目的に「特定環境保全公共下水道」として平成3年度喜瀬処理場が供用開始されております。供用開始以降、人口の増加や地域の発展に併せて、下水道整備や接続促進に努めてまいりました。

また、汚水に高度処理を行い市内の公園で再利用をしたり、汚泥を使用した消化ガス発電や農作物の肥料として利用したりするなど、下水道の持つ資源の有効活用について積極的に取り組んでおります。

しかし、名護下水処理場においては、供用開始より40年以上が経過しており、施設の老朽化や耐震性が懸念されております。市内の公衆衛生並びに公共用水域の水質を将来にわたり持続させるため、下水道施設の計画的な更新や耐震化を行い、更なる下水道整備に努めてまいります。

下水道事業の持続的で安定的な事業運営のため、令和2年度より地方公営企業法を適用し、組織統合も行われました。更なる経営の健全化と効率化、市民サービスの向上をめざし、環境に優しい衛生的なまちづくりを進めていきます。

【名護市デザインマンホール蓋】



めじろマンホール



北海道日本ハムファイターズ
コラボマンホール



市制50周年記念マンホール

1-2 令和6年度事業概要

1. 本年度における業務の予定量並びに実績は、下記のとおりとなっています。予定量に比べ、排水戸数は285戸（1.26%）増、年間総排水量は237,638³m（4.71%）の増。一日平均排水量は651³m（4.71%）の増となっています。

2. 収益的収支は、総事業収益1,245,196,521円（対前年度比2.16%増）に対し、総事業費用1,125,921,783円（対前年度比0.44%増）となり、収支差引119,274,738円の純利益となっています。
 一方、資本的収支については、資本的収入2,322,124,899円に対し、資本的支出2,434,486,048円となります。翌年度に繰り越される支出に充当する額219,171,320円及び建設中事業に係る内部留保資金39,032,836円を除いた収支差引は370,565,305円の不足となり、不足する額は減債積立金等で補てんしました。

3. 主な建設改良工事は、名護下水処理場の水処理施設建設工事の外、山入端、為又地域における污水管きよ工事、久辺地区農業集落排水処理施設建築工事等を実施し、また、広域化・共同化事業としてし尿受入施設の整備に取り組んでいます。

業 務	予 定 量	実 績	増 減
排水戸数（戸）	22,550	22,835	285
年間総排水量（ ³ m）	5,041,400	5,279,038	237,638
1日平均排水量（ ³ m）	13,812	14,463	651
主な建設改良事業（千円）	2,754,958	166,835	△ 2,588,123

1-3 下水道事業の推移

区 分	単位	平成29年度	平成30年度	令和元年度	令和2年度	令和3年度
行政区域内人口 a	人	62,146	62,626	62,936	63,214	63,644
全体計画人口 b	人	47,859	48,465	48,991	49,370	49,821
認可区域内人口 c	人	46,959	47,553	48,091	48,477	48,936
利用可能人口 d	人	38,319	42,961	43,700	44,174	44,614
接続人口 e	人	37,069	36,852	36,824	38,996	39,240
人口普及率 (d / a *100)	%	61.7	68.6	69.4	69.9	70.1
水洗化(接続)率 (e / d *100)	%	96.7	85.8	84.3	88.3	88.0
全体計画面積 f	ha	1,202	1,242	1,242.3	1,242.3	1,242.3
事業計画面積 g	ha	1,111	1,136	1,135.7	1,135.7	1,135.7
整備面積 h	ha	750.1	754.7	754.7	756	756
全体計画面積整備率 (h / f *100)	%	62.4	60.8	60.8	60.9	60.9
事業計画面積整備率 (h / g *100)	%	67.5	66.5	66.5	66.6	66.6
年間総水量 k	m ³	4,821,773	4,821,773	5,275,031	4,990,459	4,908,702
有収水量 m	m ³	4,273,393	4,273,393	4,256,039	4,238,736	4,240,399
有収率 (m / k *100)	%	88.63	88.63	80.68	84.94	86.39
1日平均排水量	m ³	13,210	13,210	14,452	13,672	13,448
排水戸数	戸	19,451	20,205	20,957	21,195	21,635
管路延長(汚水)	m	152.0	153.0	167.7	167.8	167.8
職員数	人	10	10	10	10	11

区 分	単位	令和4年度	令和5年度	令和6年度	令和7年度	令和8年度
行政区域内人口 a	人	63,817	64,040	64,288		
全体計画人口 b	人	49,876	50,085	50,372		
事業計画区域内人口 c	人	48,993	49,216	49,523		
利用可能人口 d	人	44,747	45,025	45,471		
接続人口 e	人	40,242	39,796	40,255		
人口普及率 (d / a *100)	%	70.1	70.3	70.7		
水洗化(接続)率 (e / d *100)	%	89.9	88.4	88.5		
全体計画面積 f	ha	1,242.3	1,242.3	1,242.3		
事業計画面積 g	ha	1,135.7	1,135.7	1,135.7		
整備面積 h	ha	756.8	757.6	772.9		
全体計画面積整備率 (h / f *100)	%	60.9	61.0	62.2		
事業計画面積整備率 (h / g *100)	%	66.6	66.7	68.1		
年間総排水量 k	m ³	5,144,881	4,726,683	5,279,038		
有収排水量 m	m ³	4,313,405	4,396,899	4,440,006		
有収率 (m / k *100)	%	83.84	93.02	84.11		
1日平均排水量	m ³	14,096	12,914	14,463		
排水戸数	戸	21,913	22,328	22,835		
管路延長(汚水)	m	168.5	168.6	173.4		
職員数	人	10	12	12		

※職員数に会計任用職員は含まれておりません。令和2年から令和5年修正しております。

1-4 下水道使用料の変遷

用途別汚水量 ・使用料		昭和54年4月		昭和60年4月		平成7年12月	
		汚水量	料金	汚水量	料金	汚水量	料金
家庭用	基本 料金	10m ³ まで	350円	10m ³ まで	400円	10m ³ まで	500円
	超過 料金 1m ³ につき	11～30m ³	40円	11～30m ³	45円	11～30m ³	60円
		31m ³ 以上	45円	31m ³ 以上	50円	31m ³ 以上	65円
営業用	基本 料金	10m ³ まで	500円	10m ³ まで	600円	10m ³ まで	750円
	超過 料金 1m ³ につき	11～50m ³	60円	11～50m ³	70円	11～50m ³	90円
		51～100m ³	70円	51～100m ³	80円	51～100m ³	100円
		101～300m ³	80円	101～300m ³	90円	101～300m ³	115円
		301～600m ³	90円	301～600m ³	105円	301～600m ³	130円
		601～1000m ³	105円	601～1000m ³	125円	601～1000m ³	155円
1001m ³ 以上	115円	1001m ³ 以上	140円	1001m ³ 以上	175円		
公衆浴場	基本 料金	～100m ³ まで	2,000円	～100m ³ まで	2,000円	～100m ³ まで	2,000円
	超過 料金	101m ³ 以上	20円	101m ³ 以上	20円	101m ³ 以上	20円
適用 期間	自	昭和54年4月		昭和60年4月		平成7年12月	
	至	昭和60年3月		平成7年11月		平成18年7月	
改定率	平均%			17.68		27.32	
	家庭用%			13.12		30.40	

用途別汚水量 ・使用料		平成18年8月		令和6年6月			
		汚水量	料金	汚水量	料金	汚水量	料金
家庭用	基本 料金	10m ³ まで	600円	10m ³ まで	750円		
	超過 料金 1m ³ につき	11～30m ³	70円	11～30m ³	80円		
		31m ³ 以上	75円	31m ³ 以上	90円		
営業用	基本 料金	10m ³ まで	850円	10m ³ まで	950円		
	超過 料金 1m ³ につき	11～50m ³	100円	11～50m ³	110円		
		51～100m ³	110円	51～100m ³	130円		
		101～300m ³	125円	101～300m ³	150円		
		301～600m ³	140円	301～600m ³	170円		
		601～1000m ³	165円	601～1000m ³	200円		
1001m ³ 以上	185円	1001m ³ 以上	220円				
公衆浴場	基本 料金	～100m ³ まで	2,000円	～100m ³ まで	2,500円		
	超過 料金	101m ³ 以上	20円	101m ³ 以上	25円		
適用 期間	自	平成18年8月		令和6年6月			
	至	令和6年5月		—			
改定率	平均%	12.52		19.50			
	家庭用%	18.17		21.01			

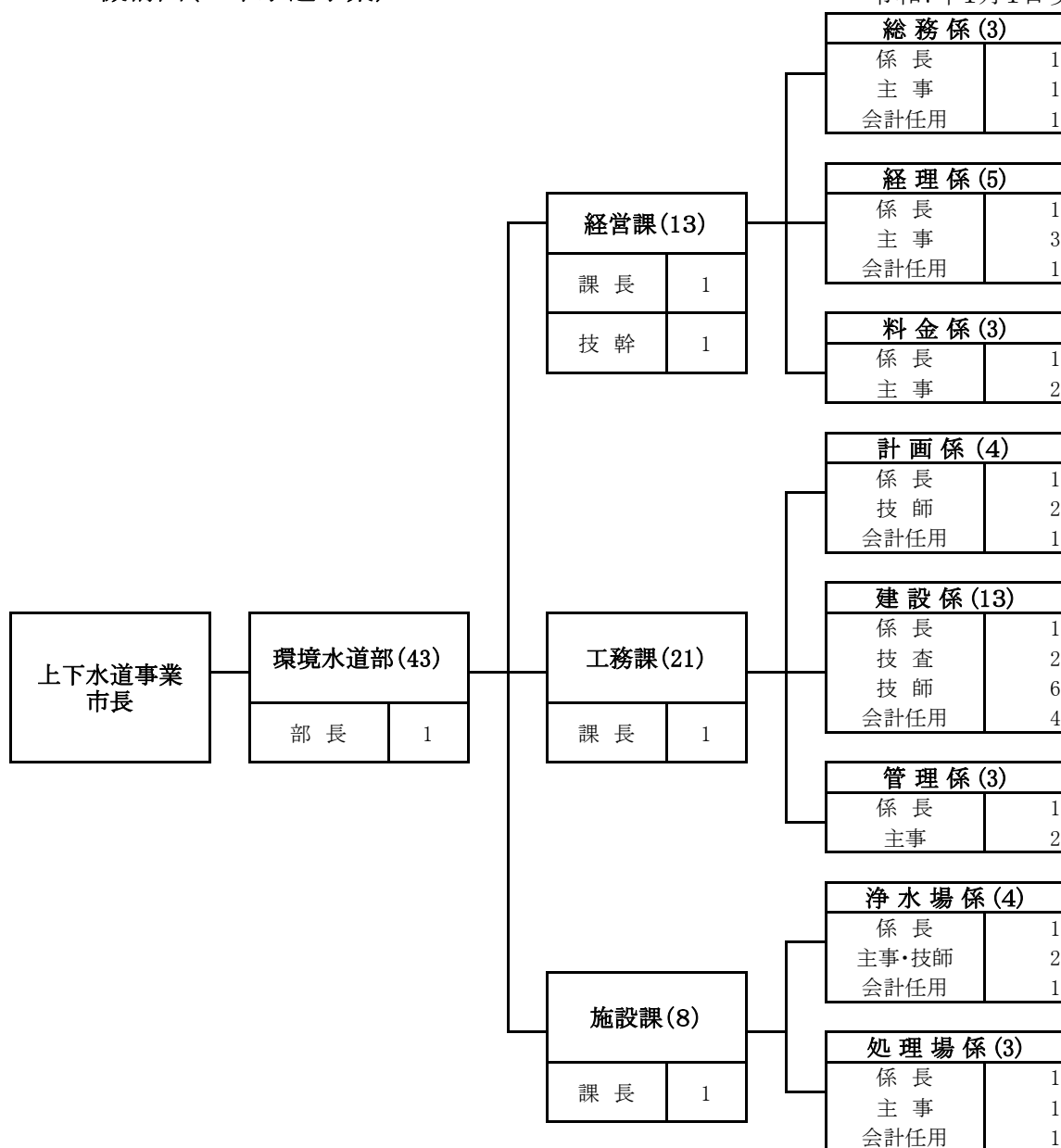
※令和6年6月改定料金改定率は令和6年度水量実績を基に算出している。

第 2 章 機 構

- 2 - 1 機構図
- 2 - 2 職員配置表
- 2 - 3 事務分掌
- 2 - 4 職員構成

2-1 機構図(上下水道事業)

令和7年1月1日現在



2-2 職員配置表(下水道事業職員)

令和7年1月1日現在

部課係名	事務吏員(人)					技術吏員(人)				会計任用	合計	
	部長	課長	技幹	係長	主事	課長	係長	技査	主事 技師			
環境水道部												0
経営課			1									1
総務係				1							1	2
経理係					1							1
料金係					1							1
工務課												0
計画係									2			2
建設係							1	1	3		2	7
管理係									1			1
施設課						1						1
浄水場係												0
処理場係							1		1		1	3
合計	0	0	1	1	2	1	2	1	7	4		19

2-3 事務分掌

経営課

総務係

- (1) 文章及び公印に関すること。
- (2) 職員の服務等に関すること。
- (3) 資産の管理に関すること。(ただし、貯蔵品の管理を除く。)
- (4) 業務統計に関すること。
- (5) 上下水道事業の普及及び広報に関すること。
- (6) 上下水道料金の適正化に関すること。
- (7) 上下水道事業の工事及び工事に係る入札に関すること。
- (8) 部内庶務に関すること。
- (9) 課内庶務及びその他他係に属しないこと。

経理係

- (1) 財政・経営計画に関すること。
- (2) 予算・決算に関すること。
- (3) 出納その他経営事務に関すること。
- (4) 企業債及び一時借入金に関すること。
- (5) 計理状況の報告に関すること。
- (6) 消費税に関すること。
- (7) 固定資産台帳に関すること。

料金係

- (1) 量水器の計量及び用途の認定に関すること。
- (2) 上下水道料金の調定及び収納に関すること。
- (3) 上下水道料金の納付書発行に関すること。
- (4) 上下水道料金の減免に関すること。
- (5) 上下水道料金の徴収及び滞納整理に関すること。
- (6) 上下水道料金の過誤納金に関すること。
- (7) 上下水道料金の電子計算業務に関すること。
- (8) 給水開始の開閉栓等業務に関すること。
- (9) 量水器取替及び管理に関すること。
- (10) 水洗便所改造等資金の貸付及び貸付金元利収納に関すること。
- (11) 上下水道料金の収納に係る委託業務に関すること。

計画係

- (1) 上下水道事業の企画に関すること。
- (2) 上下水道事業の計画及び調整に関すること。
- (3) 所管の公有財産の取得、管理及び処分に関すること。
- (4) 上下水道施設の管路台帳の管理に関すること。
- (5) 下水道施設の供用開始に関すること。
- (6) 専用水道の工事設計審査に関すること。
- (7) 課内の庶務及びその他他係に属さないこと。

建設係

- (1) 上下水道施設の工事等に関すること。
- (2) 上下水道施設の管路台帳の作成に関すること。
- (3) 道路占用及び使用に関すること。
- (4) 上下水道施設の災害復旧に関すること。
- (5) 管理者(地方公営企業法(昭和27年法律第292号)第8条第2項の規程に基づき管理者の権限を行う市長をいう。以下同じ。)以外が設置する上下水道施設に関すること。

管理係

- (1) 配水の調査、計画及び操作に関すること。
- (2) 上下水道管路及びこれらの附属設備の管理上の調査及び修繕等に関すること。
- (3) 漏水防止の計画及び実施に関すること。
- (4) 給水装置工事及び排水設備工事の指導、監督に関すること。
- (5) 給水装置工事事業者及び排水設備指定工事店に関すること。
- (6) 給水装置工事主任技術者及び排水設備工事責任技術者に関すること。
- (7) 貯蔵品の管理及び量水器の貸与に関すること。
- (8) 開発負担金に関すること。
- (9) 道路河川占用許可及び使用に関すること。
- (10) 沖縄県水道災害相互応援協定に関すること。
- (11) 給水工事の申込みその他の給水工事に関する諸届出に関すること。
- (12) 除外施設の設置指導に関すること。
- (13) 公共下水道接続促進補助金に関すること。
- (14) 専用水道・簡易専用水道の総合窓口業務に関すること。

施設課

浄水場係

- (1) 水道施設の電気設備の保全に関する事。
- (2) 水道施設の機械設備の保全に関する事。
- (3) 水質検査に関する事。
- (4) 水質汚染防止に関する事。
- (5) 貯水施設、取水施設、導水施設及び受水施設の運転及び維持管理に関する事。
- (6) 浄水施設、送水施設及び配水施設の運転及び維持管理に関する事。
- (7) 取水量、受水及び配水量の計量及び調査に関する事。
- (8) 浄水場の施設見学に関する事。
- (9) 専用水道・簡易専用水道の水質及び衛生管理指導に関する事。
- (10) 貯蔵品の管理に関する事。
- (11) 施設管理台帳の作成及び管理に関する事。
- (12) 課内庶務及びその他他係に属さない事。

処理場係

- (1) 処理場及びポンプ場の施設の運転操作、点検、修理、改良及び開発並びにその記録に関する事。
- (2) 下水及び汚泥の測定、分析、記録及び処理方法の評価に関する事。
- (3) 汚泥の処分に関する事。
- (4) 下水処理場の施設見学に関する事。
- (5) その他下水処理場等に関する事。
- (6) 施設管理台帳の作成及び管理に関する事。

2-4 職員構成

(1) 勤続年数別

令和7年1月1日現在

年数	職 種	事務吏員		技術吏員		合 計	
		職員数(人)	比率(%)	職員数(人)	比率(%)	職員数(人)	比率(%)
1年未満		0	0.0	1	9.1	1	6.7
1年以上	3年未満	1	25.0	2	18.2	3	20.0
3年以上	6年未満	0	0.0	4	36.4	4	26.7
6年以上	9年未満	0	0.0	0	0.0	0	0.0
9年以上	12年未満	0	0.0	0	0.0	0	0.0
12年以上	15年未満	0	0.0	0	0.0	0	0.0
15年以上	18年未満	1	25.0	1	9.1	2	13.3
18年以上	20年未満	0	0.0	1	9.1	1	6.7
20年以上		2	50.0	2	18.2	4	26.7
合計		4	100.0	11	100.0	15	100.0
平均		17.50		10.51		12.37	

(2) 年齢別

令和7年1月1日現在

年数	職 種	事務吏員		技術吏員		合 計	
		職員数(人)	比率(%)	職員数(人)	比率(%)	職員数(人)	比率(%)
25歳未満		0	0.0	0	0.0	0	0.0
25歳以上	30歳未満	0	0.0	1	9.1	1	6.7
30歳以上	35歳未満	1	25.0	0	0.0	1	6.7
35歳以上	40歳未満	0	0.0	2	18.2	2	13.3
40歳以上	45歳未満	2	50.0	2	18.2	4	26.7
45歳以上	50歳未満	0	0.0	4	36.4	4	26.7
50歳以上	55歳未満	1	25.0	1	9.1	2	13.3
55歳以上		0	0.0	1	9.1	1	6.7
合計		4	100.0	11	100.0	15	100.0
平均		41.29		44.08		43.34	

(3) 給料月額別

令和7年1月1日現在

給料月額	職 種	事務吏員		技術吏員		合 計	
		職員数(人)	比率(%)	職員数(人)	比率(%)	職員数(人)	比率(%)
15万円未満		0	0.0	0	0.0	0	0.0
15万円以上	20万円未満	0	0.0	0	0.0	0	0.0
20万円以上	25万円未満	1	25.0	2	18.2	3	20.0
25万円以上	30万円未満	1	25.0	4	36.4	5	33.3
30万円以上	35万円未満	1	25.0	2	18.2	3	20.0
35万円以上	40万円未満	1	25.0	2	18.2	3	20.0
40万円以上		0	0.0	1	9.1	1	6.7
合計		4	100.0	11	100.0	15	100.0
平均		300,543		305,682		304,311	

※比率は小数点以下第2位を四捨五入しているため、合計しても必ずしも100とはなりません。

第 3 章 施 設

3 - 1 主要施設所在地

3 - 2 下水道施設

3 - 3 処理施設

3-1 主要施設所在地

施設名		所在地	電話
経	営	名護市港一丁目1番1号	0980-52-0786
工	務	名護市港二丁目2番1号(1F)	0980-52-2583
施	浄水場係	名護市字為又1219-264	0980-52-2264
	処理場係	名護市港二丁目2番1号(2F)	0980-52-5336

3-2 下水道施設

(1) 処理場

名称	場所	供用開始年月日	計画汚水量(日最大)	処理方式
名護下水処理場	名護市港二丁目2番1号	昭和54年4月	20,100m ³	標準活性汚泥法
喜瀬処理場	名護市字喜瀬部瀬名原	平成3年4月	730m ³	長時間エアレーション法

(2) 中継ポンプ場

名称	場所	供用開始年月日	処理能力(m ³ /分)	数量(台)
港中継ポンプ場	名護市港二丁目	昭和54年4月	8.1	2
名座喜原中継ポンプ場	名護市字宮里名座喜原	昭和63年3月	7.54	3

(3) マンホールポンプ

名称	場所	共用開始年月日	規模(kw)	数量(台)
世富慶マンホールポンプ	名護市字名護地内	平成14年3月	5.5	2
為又1号マンホールポンプ	名護市字為又地内	平成11年3月	1.5	2
為又2号マンホールポンプ	名護市字為又地内	平成15年3月	1.5	2
為又3号マンホールポンプ	名護市字為又地内	令和7年2月	7.5	2
宇茂佐1号マンホールポンプ	名護市字宇茂佐地内	平成13年3月	11.0	2
宇茂佐2号マンホールポンプ	名護市字宇茂佐地内	平成13年3月	1.5	2
宇茂佐3号マンホールポンプ	名護市字宇茂佐地内	平成16年6月	18.0	2
宇茂佐4号マンホールポンプ	名護市字宇茂佐地内	平成21年3月	5.5	2
宇茂佐5号マンホールポンプ	名護市字宇茂佐地内	令和6年10月	5.5	2
山入端1号マンホールポンプ	名護市字山入端地内	平成22年2月	7.5	2
宮里1号マンホールポンプ	名護市字宮里地内	平成27年12月	1.5	2
屋部1号マンホールポンプ	名護市字屋部地内	平成20年3月	7.5	2
屋部2号マンホールポンプ	名護市字屋部地内	平成22年2月	5.5	2
大北1号マンホールポンプ	名護市字大北地内	平成26年12月	1.5	2
喜瀬1号マンホールポンプ	名護市字喜瀬地内	平成3年4月	2.2	2
喜瀬2号マンホールポンプ	名護市字喜瀬地内	平成3年4月	2.2	2
喜瀬3号マンホールポンプ	名護市字喜瀬地内	平成3年4月	5.5	2

3-3 処理施設

名称	主な施設の名称	個数	能力	備考
名護下水 処理場	沈砂池	2池	水面積負荷 約1800m ³ /m ² ・日	
	主ポンプ設備 (水中汚水ポンプ)	5台	4m ³ /分×2台 10m ³ /分×3台(1台予備)	
	最初沈殿池	4池	水面積負荷 約50m ³ /m ² ・日	
	エアレーションタンク	4池	エアレーション時間 8時間以上	
	送風機設備	7台	16m ³ /分×3台・14m ³ /分×2台 ・22m ³ /分×2台	
	最終沈殿池	8池	水面積負荷 20m ³ /m ² ・日	
	塩素混和池	1池	接触時間 約15分	
	汚泥濃縮設備	2基	処理能力 20m ³ /時×2基	
	汚泥混合調整槽	1槽	容量 約260m ³	
	汚泥消化タンク	3槽	消化日数 25日	
	ガスタンク	1基	容量 400m ³	
	汚泥脱水機	2台	処理能力 10m ³ /時×2台	
	原水槽	1槽	貯留時間 30分以上	
	生物膜ろ過槽	4槽	ろ過速度 約60m/日	
	生物処理水槽	1槽	貯留時間 30分以上	
	オゾン消毒 (オゾン発生機)	1基	発生量 2.5kgO ₃ /時間	停止中
	オゾン消毒 (オゾン反応槽)	1基	接触時間 約10分	停止中
	放流管	1式	0.040m ³ /秒 0.006m ³ /秒	県営名護中央公園 市営さくら公園
喜瀬処理場	流入管渠	1式	約0.004m ³ /秒	
	エアレーションタンク	2池	滞留時間 16時間	
	送風機設備	2台	4.8m ³ /分	
	最終沈殿池	2池	水面積負荷 10.0m ³ /m ² ・日	
	塩素混和池	1池	接触時間 15分	
	天日乾燥床	6床	固形物負荷 60kg/年・m ²	

第4章 業 務

- 4－1 下水処理場稼働状況
- 4－2 電力使用量及び動力費
- 4－3 排水設備工事検査状況
- 4－4 下水道単独メーター取替状況
- 4－5 工事一覧
- 4－6 用途別栓数有収量及び調定料金
- 4－7 料金調定及び収納状況
- 4－8 下水道人口普及率及び水洗化率

4-1 下水処理場稼働状況

(1) 流出入関係

単位：m³

年度	名護下水処理場			喜瀬処理場	
	流入汚水量	放流量	高度処理放流量	流入量	
令和3年度	4,848,300	4,744,219	97,046	60,402	
令和4年度	5,065,262	4,956,727	101,210	79,619	
令和5年度	4,640,499	4,507,238	113,909	86,184	
令和6年度	5,186,245	5,045,891	128,971	92,793	
令和6年度内訳	4月	425,105	414,584	8,714	6,735
	5月	424,063	412,431	12,702	7,153
	6月	499,017	487,263	9,996	8,799
	7月	421,725	409,545	11,819	9,540
	8月	398,279	385,912	12,696	10,149
	9月	459,571	447,046	7,637	7,890
	10月	467,104	454,684	11,140	9,099
	11月	478,128	466,290	12,590	8,188
	12月	419,858	407,769	10,373	6,420
	1月	408,022	395,888	11,213	6,141
	2月	379,566	369,429	10,219	6,064
	3月	405,807	395,050	9,872	6,615
合計	5,186,245	5,045,891	128,971	92,793	
日平均	14,209	13,824	353	254.2	
月平均	432,187	420,491	10,748	7,733	

(2) 下水道汚泥脱水

年度	名護下水処理場			喜瀬下水処理場	
	総脱水汚泥量 (m ³)	脱水ケーキ量 (kg)	コンポスト排出量 (kg)	天日乾燥床 ケーキ重量 (kg)	
令和3年度	22,403.2	3,020,830	670,600	40,000	
令和4年度	20,471.2	2,883,620	797,320	50,500	
令和5年度	20,890.1	2,880,330	578,940	3,100	
令和6年度	21,369.5	3,109,430	1,491,600	12,500	
令和 6 年度 内 訳	4月	1,917.3	263,290	106,210	1,000
	5月	1,789.2	253,870	88,280	1,000
	6月	1,528.2	217,750	148,780	0
	7月	1,908.9	274,810	88,570	0
	8月	1,677.0	245,130	164,530	1,500
	9月	1,510.4	219,620	210,170	0
	10月	1,982.0	300,580	305,580	2,000
	11月	1,546.6	226,180	110,660	0
	12月	1,992.0	296,630	66,260	2,000
	1月	1,883.3	277,740	79,880	0
	2月	1,753.7	259,180	67,210	5,000
	3月	1,880.9	274,650	55,470	0
合計	21,369.5	3,109,430	1,491,600	12,500	
日平均	59	8,519	4,087	34	
月平均	1,780.8	259,119	124,300	1,042	
最大	1,992.0	300,580	305,580	5,000	
最小	1,510.4	217,750	55,470	0	

(3) 下水処理場別薬品使用状況

年度	名護下水処理場					喜瀬処理場	
	脱水機用 高分子(kg)	ポリ硫酸 第二鉄(ℓ)	機械濃縮用 高分子(kg)	次亜塩素ナト リウム(ℓ)	乾式脱硫剤 エバソープ(kg)	次亜塩素 ナトリウム(ℓ)	
令和3年度	11,437.6	53,430	4,243.7	59,752	7,200	725.8	
令和4年度	11,225.5	50,029	3,840.7	59,111.0	8,300	1083.2	
令和5年度	12,371.5	55,101	3,452.4	58,954.0	6,900	1,394.8	
令和6年度	13,151.0	56,315	3,637.1	54,189.0	10,800	1,703.8	
令和6 年度内 訳	4月	1,327.7	5,070	273.5	4,506	3,600	113.6
	5月	1,102.1	4,847	307.0	4,058	0	127.8
	6月	936.8	4,060	287.2	5,213	0	151.7
	7月	1,109.2	5,230	329.3	4,002	0	161.4
	8月	1,005.6	4,640	344.4	4,527	3,600	211.1
	9月	968.5	4,090	321.7	4,579	0	145.0
	10月	1,179.0	5,300	326.2	4,812	0	163.7
	11月	910.9	4,205	263.2	4,966	1,100	177.1
	12月	1,200.4	4,893	291.1	4,450	0	126.6
	1月	1,204.9	4,750	290.8	4,523	2,500	106.5
	2月	1,090.1	4,450	270.3	4,134	0	103.7
	3月	1,115.8	4,780	332.4	4,419	0	115.6
合計	13,151.0	56,315	3,637.1	54,189	10,800	1,703.8	
日平均	36	154	10	148	30	5	
月平均	1,096	4,693	303	4,516	900	142	

4-2 電力使用量及び動力費

年度	主要施設						全施設合計		
	名護処理場		喜瀬処理場		名座喜原中継ポンプ場		使用量 (kWh)	金額 (円)	
	使用量 (kWh)	金額 (円)	使用量 (kWh)	金額 (円)	使用量 (kWh)	金額 (円)			
令和3年度	2,362,449	48,428,778	82,665	2,079,425	128,162	3,220,385	2,573,276	5,353,598	
令和4年度	2,398,253	54,235,194	101,169	2,642,424	135,872	3,612,732	2,635,294	60,490,350	
令和5年度	2,648,169	59,294,754	105,413	2,342,299	122,371	2,854,854	2,875,953	64,491,907	
令和6年度	2,375,316	59,278,494	108,918	2,994,465	124,580	3,561,432	2,608,814	65,834,391	
令和6年度内訳	4月	181,257	4,279,165	8,640	215,126	11,404	288,156	201,301	4,782,447
	5月	192,278	4,744,673	9,285	248,584	10,592	296,298	212,155	5,289,555
	6月	197,640	5,133,664	9,891	285,253	12,282	362,186	219,813	5,781,103
	7月	213,163	5,743,156	10,717	318,350	9,354	300,326	233,234	6,361,832
	8月	216,306	5,385,252	11,154	285,712	8,864	256,326	236,324	5,927,290
	9月	210,782	5,288,399	9,471	251,179	10,208	286,378	230,461	5,825,956
	10月	207,866	5,077,145	10,400	271,826	11,258	309,283	229,524	5,658,254
	11月	194,622	4,969,689	9,909	282,016	11,476	338,643	216,007	5,590,348
	12月	193,059	4,858,900	8,056	235,255	10,599	313,602	211,714	5,407,757
	1月	196,873	4,680,367	6,563	183,986	9,069	255,198	212,505	5,119,551
	2月	176,026	4,272,296	6,917	192,387	9,816	272,017	192,759	4,736,700
	3月	195,444	4,845,788	7,915	224,791	9,658	283,019	213,017	5,353,598
合計	2,375,316	59,278,494	108,918	2,994,465	124,580	3,561,432	2,608,814	65,834,391	
最大	216,306	5,743,156	11,154	318,350	12,282	362,186	236,324	6,361,832	
最小	176,026	4,272,296	6,563	183,986	8,864	255,198	192,759	4,736,700	
日平均	6,508	162,407	298	8,204	341	9,757	7,147	180,368	
月平均	197,943	4,939,875	9,077	249,539	10,382	296,786	217,401	5,486,199	

4-3 排水設備工事検査状況

(1) 用途内訳

単位:件

年 度	合 計		用 途				
	件数	世帯数	家庭用		営業用	官公署用	臨時用
件数			世帯数				
令和3年度	229	353	189	353	27	1	12
令和4年度	226	245	188	245	26	4	8
令和5年度	173	443	162	443	8	0	3
令和6年度	174	375	153	375	14	1	6

(2) 工種内訳

単位:件

年 度	合 計		工種(臨時用を除く)					
	件数	世帯数	新 築		増改築		浄化槽等改造	
件数			世帯数	件数	世帯数	件数	世帯数	
令和3年度	217	353	175	314	9	3	33	36
令和4年度	218	245	171	191	7	0	40	54
令和5年度	170	443	129	389	9	3	32	51
令和6年度	168	375	143	352	8	5	17	18

4-4 下水道単独メーター取替状況

(1) 修理状況

単位:件

年 度	合 計	口 径						
		13mm	20mm	25mm	40mm	50mm	75mm	100mm以上
令和3年度	189	129	58	1	1	0	0	0
令和4年度	21	21	0	0	0	0	0	0
令和5年度	9	8	0	1	0	0	0	0
令和6年度	7	7	0	0	0	0	0	0

(2) 検定期間満了

単位:件

年 度	合 計	口 径						
		13mm	20mm	25mm	40mm	50mm	75mm	100mm以上
令和3年度	189	129	58	1	1	0	0	0
令和4年度	21	21	0	0	0	0	0	0
令和5年度	9	8	0	1	0	0	0	0
令和6年度	7	7	0	0	0	0	0	0

4-5 工事一覧

建設工事の概況

工事名	形状寸法	数量	工事費 (円)	契約年月日	竣工年月日	施工業者
				着工年月日		
令和4年度名護市公共下水道名護下水処理場の建設工事委託に関する協定	反応タンク工 最終沈殿池工 消毒施設工	1 式 1 式 1 式	880,301,000	R4.7.14 R4.7.14	R7.2.21	日本下水道事業団 黒田 憲司
令和6年度名護市公共下水道名護下水処理場の建設工事委託に関する協定			1,566,000,000	R6.10.21 R6.10.21		日本下水道事業団 黒田 憲司
令和6年度名護市公共下水道名護下水処理場の建設工事委託に関する協定(その2)			125,565,000	R6.11.22 R6.11.22		日本下水道事業団 黒田 憲司
名護市し尿受入施設土木・建築工事	し尿受入施設建屋 オーバーヘッドドア(シャッター)	1 式 3 台	997,124,133	R4.11.21 R4.11.22	R7.3.18	(有)マル井建設・(株)南建設 特定建設工事共同企業体 伊波 一人
名護市し尿受入施設建築機械設備工事	空気調和設備 換気設備 その他	1 式 1 式 1 式	56,870,000	R6.1.22 R6.1.23	R7.3.18	(有)友屋工業 河島 俊也
名護市し尿受入施設建築電気設備工事	電灯設備 動力設備 その他	1 式 1 式 1 式	47,377,000	R5.12.7 R5.12.8	R7.3.18	(有)末吉電水工業 末吉 健
名護市し尿受入施設機械設備工事			1,289,046,000	R5.12.13 R5.12.14		三菱化工機(株)・巴工業(株) 特定建設工事共同企業体 余座 正一
名護市し尿受入施設電気設備工事			539,000,000	R5.12.6 R5.12.7		東芝プラントシステム・ 北部通信建設 特定 建設工事共同企業体 渡辺 豊
名護市公共下水道11号汚水幹線・枝線管渠工事(その364)	硬質塩化ビニル管Φ200 塩ビ製小型人孔 その他	L= 961.8 m 19 箇所 1 式	100,910,700	R5.8.15 R5.8.16	R6.4.12	(有)新一建設 新城 文一
名護市公共下水道11号汚水幹線管渠工事(その365)	コンクリート管Φ250 組立マンホール その他	L= 211.4 m 5 箇所 1 式	131,197,000	R5.8.15 R5.8.16	R6.6.14	(株)東開発 仲泊 栄次
名護市公共下水道11号汚水枝線管渠工事(その366)	硬質塩化ビニル管Φ200 ポリエチレン管(圧送管)Φ100 その他	L= 465.4 m L= 358 m 1 式	129,443,600	R5.11.20 R5.11.21	R6.12.13	(有)許田組 許田 健一
名護市公共下水道11号汚水枝線機械工事(その368)	水中ポンプ7.5kw	2 台	17,160,000	R5.8.29 R5.8.30	R6.6.28	(有)名桜電水 中村 良子

4-5 工事一覧

建設工事の概況

工事名	形状寸法	数量	工事費(円)	契約年月日	竣工年月日	施工業者
				着工年月日		
名護市公共下水道11号汚水枝線電気工事(その369)	制御盤(遠制) 非常用発電機	1式 1式	42,589,800	R5.9.14 R5.9.15	R6.9.30	(有)三興建設工業 具志堅 興伸
名護市公共下水道6号汚水枝線管渠工事(その370)			57,200,000	R6.10.18 R6.10.21		(有)許田組 許田 健一
名護市公共下水道11号汚水枝線管渠工事(その371)			73,986,000	R6.10.18 R6.10.21		(有)三興建設工業 具志堅 興伸
名護市公共下水道11号汚水枝線管渠工事(その372)			42,020,000	R7.3.4 R7.3.5		(株)まるくに 小那覇 邦郎
名護市公共下水道6号汚水枝線管渠工事(その373)			39,050,000	R7.3.7 R7.3.10		(有)ナギサ開発 内間 保
久辺地区農業集落排水処理施設建築工事	建築工事(地上部)	1式	200,015,200	R5.10.31 R5.11.1	R7.2.28	(有)許田組 許田 健一
久辺地区農業集落排水処理施設建築機械設備工事	空調設備 換気設備 その他	1式 1式 1式	15,231,700	R5.10.20 R5.10.23	R6.10.31	(株)仲程電工 仲程 寛弘
久辺地区農業集落排水処理施設建築電気設備工事	照明設備 自動火災報知設備 その他	1式 1式 1式	6,231,500	R5.10.20 R5.10.23	R7.1.31	(有)友屋工業 河島 俊也
久辺地区農業集落排水管路施設工事(その2)	硬質塩化ビニル管Φ150 組立マンホール その他	L= 1046.5 m 16箇所 1式	74,567,900	R5.7.25 R5.7.26	R6.6.28	(有)平良設備工業 平良 盛
久辺地区農業集落排水管路施設工事(その3)	硬質塩化ビニル管Φ150 組立マンホール その他	L= 393.8 m 10箇所 1式	44,382,800	R5.12.20 R5.12.21	R7.2.25	(有)北栄建設 座間味 栄文
久辺地区農業集落排水管路施設工事(その4)	硬質塩化ビニル管Φ150 組立マンホール その他	L= 269.6 m 5箇所 1式	30,162,000	R6.10.21 R6.10.22	R7.3.6	(株)まるくに 小那覇 邦郎
久辺地区農業集落排水処理施設機械設備工事(R6)			536,250,000	R6.11.26 R6.11.27		(株)フソウ沖繩営業所 島袋 敬邦

4-6 用途別栓数有収量及び調定料金

(1) 用途別栓数有収水量

月別	区分	家庭用排水	業務用排水	合計
令和6年	栓数(個)	19,979	2,556	22,535
	4・5月 水量(m ³)	527,032	189,472	716,504
6・7月	栓数(個)	20,016	2,497	22,513
	水量(m ³)	544,829	197,239	742,068
8・9月	栓数(個)	20,165	2,487	22,652
	水量(m ³)	551,418	199,406	750,824
10・11月	栓数(個)	20,218	2,467	22,685
	水量(m ³)	539,200	197,766	736,966
令和6・7年	12・1月 栓数(個)	20,257	2,432	22,689
	水量(m ³)	548,371	197,463	745,834
令和7年	2・3月 栓数(個)	20,305	2,530	22,835
	水量(m ³)	554,813	192,997	747,810
合計	栓数(個)	120,940	14,969	135,909
	水量(m ³)	3,265,663	1,174,343	4,440,006

(2) 用途別調定料金

単位:円

月別	家庭用排水	業務用排水	合計
令和6年			
4・5月	42,989,118	27,006,533	69,995,651
6・7月	53,635,219	33,029,010	86,664,229
8・9月	54,366,994	33,314,121	87,681,115
10・11月	53,486,367	33,223,020	86,709,387
令和6・7年			
12・1月	54,338,438	33,163,392	87,501,830
令和7年			
2・3月	54,770,804	32,499,060	87,269,864
合計	313,586,940	192,235,136	505,822,076

4-7 料金調定及び収納状況

(1) 料金調定

令和7年3月31日現在

区分	調定金額(円)	収入金額(円)	未収金額(円)	収納率(%)	
令和6年度内訳	4・5月	69,995,651	69,955,666	39,985	99.94
	6・7月	86,664,229	86,611,484	52,745	99.94
	8・9月	87,681,115	87,593,572	87,543	99.90
	10・11月	86,709,387	86,582,483	126,904	99.85
	12・1月	87,501,830	83,074,329	4,427,501	94.94
	2・3月	87,269,864	3,967,642	83,302,222	4.55
	令和6年度	505,822,076	417,785,176	88,036,900.00	82.60

(2) 料金収納状況

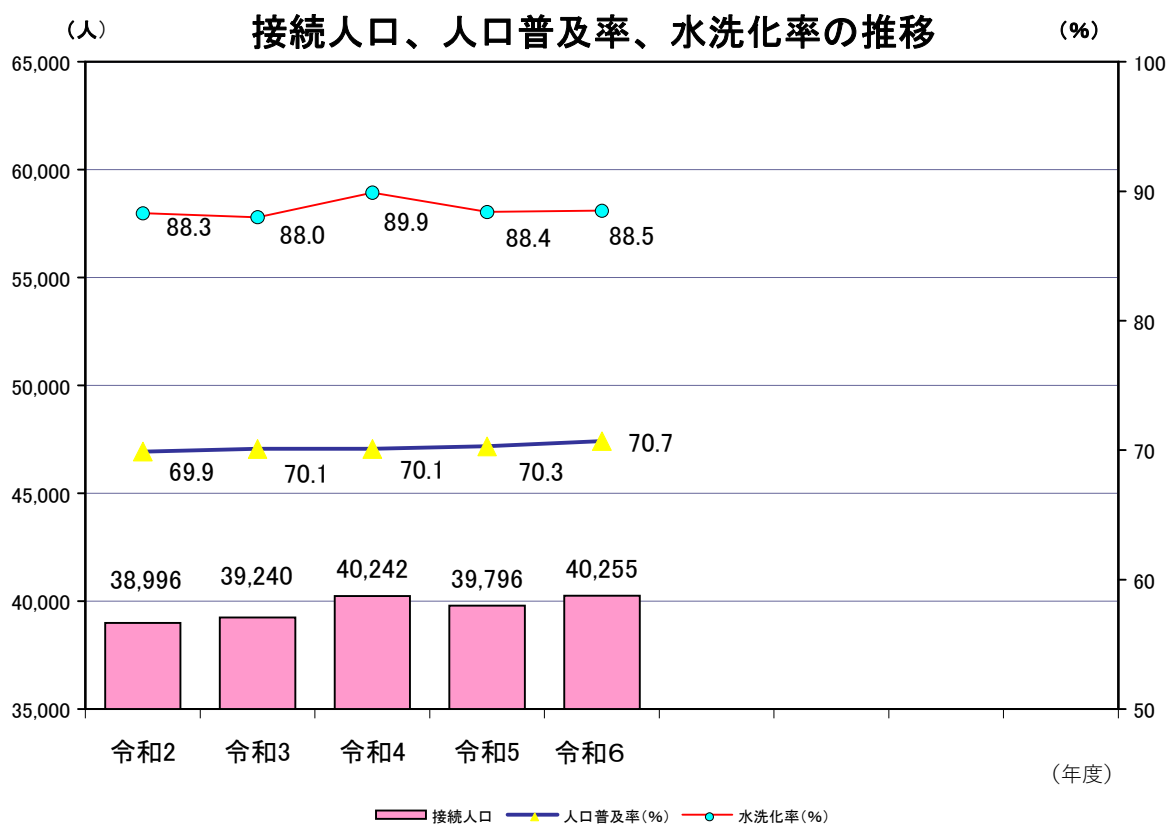
令和7年3月31日現在

区分	口座振替		窓口納付		コンビニ納付		クレジットカード 継続払い		合計	
	件数	金額(円)	件数	金額(円)	件数	金額(円)	件数	金額(円)	件数	金額(円)
令和2年度	62,751	218,184,663	12,716	68,528,107	51,472	116,336,127			126,939	403,048,897
令和3年度	65,123	221,193,462	10,907	62,732,076	52,518	116,071,552			128,548	399,997,090
令和4年度	68,330	231,339,723	11,370	67,445,158	50,451	112,218,211			130,151	411,003,092
令和5年度	71,931	247,038,585	11,395	70,626,029	49,486	110,066,830			132,812	427,731,444
令和6年度	73,711	285,574,353	9,142	72,037,551	51,928	131,070,980	628	1,644,225	135,409	490,327,109

※令和6年10月1日よりクレジットカード継続払い開始

4-8 下水道人口普及率及び水洗化率

	行政人口 a	利用可能人口 b	接続人口 c	人口普及率 $b/a*100$ (%)	水洗化率 $c/b*100$ (%)
令和3年度	63,644	44,614	39,240	70.1	88.0
令和4年度	63,817	44,747	40,242	70.1	89.9
令和5年度	64,040	45,025	39,796	70.3	88.4
令和6年度	64,288	45,471	40,255	70.7	88.5



第5章 財務

- 5 - 1 損益計算書の比較
- 5 - 2 貸借対照表の比較
- 5 - 3 資本的収支の増減
- 5 - 4 固定資産明細書
- 5 - 5 企業債明細書
- 5 - 6 経営分析表
- 5 - 7 費用構成比較

5-1 損益計算書の比較

単位:円

科 目	令和6年度	令和5年度	比 較	備 考
営業収益	497,661,040	434,154,995	63,506,045	
(1) 下水道使用料	459,839,040	389,130,995	70,708,045	
(2) 他会計負担金	36,471,000	44,654,000	△ 8,183,000	
(3) 県補助金	0	0	0	
(4) 受託工事収益	0	0	0	
(5) その他営業収益	1,351,000	370,000	981,000	
営業外収益	746,777,936	784,454,685	△ 37,676,749	
(1) 受取利息	28,326	757	27,569	
(2) 他会計補助金	229,473,000	280,032,000	△ 50,559,000	
(3) 他会計負担金	73,976,000	58,859,000	15,117,000	
(4) 長期前受金戻入	425,169,511	433,125,817	△ 7,956,306	
(5) 引当金戻入	815,622	658,558	157,064	
(6) 雑収益	1,002,477	96,553	905,924	
(7) 国庫補助金	16,313,000	11,682,000	4,631,000	
特別利益	757,545	205,358	552,187	
(1) 固定資産売却収益	739,469	0	739,469	
(2) 過年度損益修正益	18,076	33,000	△ 14,924	
(3) その他特別利益	0	172,358	△ 172,358	
収益合計	1,245,196,521	1,218,815,038	26,381,483	
科 目	令和6年度	令和5年度	比 較	備 考
営業費用	1,060,309,281	1,058,262,518	2,046,763	
(1) 管きよ費	53,977,200	56,430,389	△ 2,453,189	
(2) ポンプ場費	17,746,104	16,624,392	1,121,712	
(3) 処理場費	243,674,037	232,710,865	10,963,172	
(4) 受託工事費	0	0	0	
(5) 普及促進費	1,172,622	2,501,820	△ 1,329,198	
(6) 業務費	27,973,760	24,920,246	3,053,514	
(7) 総係費	80,425,533	77,574,383	2,851,150	
(8) 減価償却費	635,340,025	647,490,059	△ 12,150,034	
(9) 資産減耗費	0	10,364	△ 10,364	
(10) その他営業費用	0	0	0	
営業外費用	65,604,127	62,380,860	3,223,267	
(1) 支払利息	58,897,503	56,981,485	1,916,018	
(2) 雑支出	6,706,624	5,399,375	1,307,249	
特別損失	8,375	374,955	△ 366,580	
(1) 固定資産売却損	0	0	0	
(2) 過年度損益修正損	8,375	0	8,375	
(3) その他特別損失	0	374,955	△ 374,955	
費用合計	1,125,921,783	1,121,018,333	4,903,450	
当年度純利益	119,274,738	97,796,705	21,478,033	

5-2 貸借対照表の比較

(1) 借方

単位:円

科 目	令和7年3月31日	令和6年3月31日	比 較
1 固定資産	17,201,592,273	15,071,739,636	2,129,852,637
(1)有形固定資産	17,181,509,773	15,051,657,136	2,129,852,637
イ 土地	317,981,689	310,143,804	7,837,885
ロ 建物	356,665,289	387,213,071	△ 30,547,782
ハ 構築物	12,578,124,955	11,820,961,306	757,163,649
ニ 機械及び装置	792,314,408	840,272,447	△ 47,958,039
ホ 車両及び運搬具	7,702,994	8,739,637	△ 1,036,643
ヘ 工具器具及び備品	2,983,241	3,590,779	△ 607,538
ト リース資産	0	0	0
チ 建設仮勘定	3,125,737,197	1,680,736,092	1,445,001,105
(2)無形固定資産	82,500	82,500	0
イ 電話加入権	82,500	82,500	0
ロ リース資産	0	0	0
(3)投資その他資産	20,000,000	20,000,000	0
イ 長期貸付金	267,500	915,321	△ 647,821
ロ 貸倒引当金	0	0	0
ハ 基金	19,732,500	19,084,679	647,821
2 流動資産	880,189,956	654,288,540	225,901,416
(1)現金預金	467,750,004	493,557,950	△ 25,807,946
イ 現金預金	467,750,004	493,557,950	△ 25,807,946
(2)未収金	145,465,952	126,635,590	18,830,362
イ 営業未収金	107,126,105	86,517,053	20,609,052
ロ 営業外未収金	35,468,114	40,381,484	△ 4,913,370
ハ その他未収金	3,136,352	0	3,136,352
貸倒引当金	△ 264,619	△ 262,947	△ 1,672
(3)貯蔵品	0	0	0
(4)短期貸付金	0	0	0
(5)前払金	266,974,000	34,095,000	232,879,000
資産合計	18,081,782,229	15,726,028,176	2,355,754,053

(2) 貸方

単位:円

科 目	令和7年3月31日	令和6年3月31日	比 較
3 固定負債	4,367,627,114	3,989,524,627	378,102,487
(1)企業債	4,267,627,114	3,919,524,627	348,102,487
(2)他会計借入金	100,000,000	70,000,000	30,000,000
(3)リース債務	0	0	0
(4)引当金	0	0	0
イ 退職給付引当金	0	0	0
ロ その他引当金	0	0	0
4 流動負債	413,769,296	466,811,675	△ 53,042,379
(1)企業債	254,597,513	264,080,425	△ 9,482,912
(2)他会計借入金	0	0	0
(3)リース債務	0	0	0
(4)未払金	148,686,064	194,500,145	△ 45,814,081
イ 営業未払金	79,027,488	83,285,590	△ 4,258,102
ロ 営業外未払金	0	7,909,195	△ 7,909,195
ハ その他未払金	69,658,576	103,305,360	△ 33,646,784
(5)預り金	909,719	842,105	67,614
イ 預かり諸税	109,719	42,105	67,614
ロ その他預り金	800,000	800,000	0
(6)引当金	9,576,000	7,389,000	2,187,000
イ 賞与引当金	9,576,000	7,389,000	2,187,000
ロ 修繕引当金	0	0	0
ハ 退職給付引当金	0	0	0
ニ その他引当金	0	0	0
5 繰延収益	11,588,035,902	9,679,971,226	1,908,064,676
(1)長期前受金	13,855,253,451	11,522,019,277	2,333,234,174
(2)長期前受金収益化累計額	△ 2,267,217,549	△ 1,842,048,051	△ 425,169,498
負債合計	16,369,432,312	14,136,307,528	2,233,124,784
6 資本金	1,279,656,837	1,209,652,436	70,004,401
(1)自己資本金	1,279,656,837	1,209,652,436	70,004,401
イ 組入資本金	1,279,656,837	1,209,652,436	70,004,401
7 剰余金	432,693,080	380,068,212	52,624,868
(1)資本剰余金	203,258,226	199,903,695	3,354,531
イ 国庫(県)補助金	188,828,524	185,473,993	3,354,531
ロ 一般会計補助金	13,624,438	13,624,438	0
ハ その他資本剰余金	0	0	0
ニ 受贈財産評価額	805,264	805,264	0
ホ 工事負担金	0	0	0
(2)利益剰余金	229,434,854	180,164,517	49,270,337
イ 減債積立金	3,840,931	4,020,054	△ 179,123
ロ 建設改良積立金	0	8,343,357	△ 8,343,357
ハ その他積立金	0	0	0
ニ 当年度未処分利益剰余金	225,593,923	167,801,106	57,792,817
資本合計	1,712,349,917	1,589,720,648	122,629,269
負債資本合計	18,081,782,229	15,726,028,176	2,355,754,053

5-3 資本的収支の増減

単位:円

科 目	令和6年度	令和5年度	増 減	備 考
資本的収入	2,322,124,899	1,796,233,069	525,891,830	
企業債	499,000,000	531,000,000	△ 32,000,000	
国庫補助金	1,051,868,019	632,143,033	419,724,986	
県補助金	474,088,713	458,000,000	16,088,713	
他会計補助金	51,516,000	25,636,000	25,880,000	
他会計負担金	9,100,000	19,377,000	△ 10,277,000	
その他資本的収入	1,281,331	1,612,036	△ 330,705	
諸資本収入	135,270,836	58,465,000	76,805,836	
他会計借入金	100,000,000	70,000,000	30,000,000	
資本的支出	2,434,486,048	2,035,112,883	399,373,165	
建設改良費	2,099,141,047	1,764,611,891	334,529,156	
污水管渠建設改良費	565,592,860	509,360,682	56,232,178	
雨水管渠建設改良費	33,565,782	52,182,369	△ 18,616,587	
ポンプ場建設改良費	0	0	0	
処理場建設改良費	1,492,762,829	1,201,238,000	291,524,829	
固定資産購入費	11,287,310	1,830,840	9,456,470	
企業債償還金	264,080,425	268,514,001	△ 4,433,576	
他会計借入金償還金	70,000,000	0	70,000,000	
その他資本的支出	1,264,576	1,986,991	△ 722,415	
予備費	0	0	0	

5-4 固定資産明細書

(1) 有形固定資産明細書

単位:円

資産の種類	年度当初現在高	当年度増減額	減価償却累計額	年度末償却未済高
土地	317,981,689	0	0	317,981,689
建物	528,831,430	0	172,166,141	356,665,289
構築物	13,709,462,732	1,246,522,058	2,377,859,835	12,578,124,955
機械及び装置	1,542,077,313	64,009,224	813,772,129	792,314,408
車両運搬具	18,456,185	998,190	11,751,381	7,702,994
工具器具及び備品	7,320,731	824,200	5,161,690	2,983,241
建設仮勘定	2,523,428,785	602,308,412	0	3,125,737,197
計	18,647,558,865	1,914,662,084	3,380,711,176	17,181,509,773

(2) 無形固定資産明細書

単位:円

資産の種類	年度当初現在高	当年度増減額	当年度減価償却高	年度末現在高
電話加入権	82,500	0	0	82,500
計	82,500	0	0	82,500

(3) 投資その他の資産明細書

単位:円

資産の種類	年度当初現在高	当年度増加額	当年度減少額	年度末現在高
水洗便所改造等 資金貸付基金	20,000,000	1,264,576	1,264,576	20,000,000
計	20,000,000	1,264,576	1,264,576	20,000,000

5-5 企業債明細書

(1) 財政融資資金

種類	発行年月日	発行総額(円)	償還高(円)		未償還残高(円)	利率(%)	償還終期	備考
			当年度償還高	償還高累計				
下水道	H6.10.11	10,600,000	347,476	10,600,000	0	4.50	R6.9.25	公共
〃	H12.8.31	154,800,000	7,003,080	117,727,463	37,072,537	1.90	R12.3.25	公共
〃	H13.8.28	92,400,000	4,142,392	65,643,275	26,756,725	2.10	R13.3.25	公共
〃	H14.5.27	59,000,000	2,590,350	39,270,044	19,729,956	2.10	R14.3.25	公共
〃	H15.5.26	22,600,000	935,099	14,809,074	7,790,926	0.90	R15.3.25	公共
〃	H17.3.25	76,300,000	3,146,394	40,941,474	35,358,526	2.10	R17.3.1	公共
〃	H18.2.28	83,300,000	3,399,361	42,971,075	40,328,925	2.10	R17.9.25	公共
〃	H20.12.22	317,000,000	12,181,266	126,460,831	190,539,169	2.00	R20.9.25	公共
〃	H21.5.26	280,100,000	10,624,565	105,508,612	174,591,388	2.10	R21.3.25	公共
〃	H22.8.26	245,000,000	9,281,090	86,478,681	158,521,319	1.60	R22.3.25	公共
〃	H25.8.19	19,800,000	715,047	4,774,085	15,025,915	1.60	R25.3.25	公共
〃	H27.11.25	22,300,000	810,050	3,576,258	18,723,742	1.10	R27.9.25	公共
〃	H30.3.26	11,400,000	426,519	850,492	10,549,508	0.60	R30.3.1	公共
〃	R6.3.25	258,300,000	0	0	258,300,000	1.40	R36.3.1	公共
〃	R7.3.25	166,200,000	0	0	166,200,000	2.10	R37.3.1	公共
〃	R7.3.25	15,200,000	0	0	15,200,000	2.10	R37.3.1	公共
小計		1,834,300,000	55,602,689	659,611,364	1,174,688,636			

(2) 簡易保険局

種類	発行年月日	発行総額(円)	償還高(円)		未償還残高(円)	利率(%)	償還終期	備考
			当年度償還高	償還高累計				
下水道	H6.11.10	172,000,000	5,638,296	172,000,000	0	4.50	R6.9.30	公共
〃	H7.5.25	135,800,000	8,267,979	135,800,000	0	3.85	R7.3.31	公共
〃	H8.12.5	190,100,000	10,249,140	174,122,829	15,977,171	3.10	R8.9.30	公共
〃	H9.5.29	183,600,000	9,345,715	164,168,466	19,431,534	2.60	R9.3.31	公共
〃	H10.5.28	179,500,000	8,500,539	152,959,412	26,540,588	2.00	R10.3.31	公共
〃	H11.9.30	174,100,000	8,053,541	135,702,661	38,397,339	2.10	R11.9.30	公共
〃	H12.5.30	161,900,000	7,367,894	122,778,671	39,121,329	2.00	R12.3.31	公共
〃	H13.8.31	98,100,000	4,397,928	69,692,697	28,407,303	2.10	R13.3.31	公共
〃	H14.5.30	123,900,000	5,439,736	82,467,094	41,432,906	2.10	R14.3.31	公共
〃	H15.5.30	199,900,000	8,271,079	130,988,207	68,911,793	0.90	R15.3.31	公共
〃	H17.3.31	76,500,000	3,154,642	41,048,791	35,451,209	2.10	R17.3.31	公共
〃	H18.2.28	73,100,000	2,983,113	37,709,312	35,390,688	2.10	R17.9.30	公共
〃	H18.5.30	210,800,000	8,510,853	103,130,808	107,669,192	2.30	R18.3.31	公共
〃	H19.4.27	233,000,000	9,204,998	105,294,957	127,705,043	2.20	R19.3.31	公共
小計		2,212,300,000	99,385,453	1,627,863,905	584,436,095			

(3) 地方公共団体金融機構資金

種類	発行年月日	発行総額(円)	償 還 高(円)		未償還残高(円)	利率(%)	償還終期	備考
			当年度償還高	償還高累計				
下水道	H9.5.23	109,600,000	6,269,697	109,600,000	0	2.65	R7.3.20	公共
"	H10.5.11	124,800,000	6,622,949	118,037,239	6,762,761	2.10	R8.3.20	公共
"	H11.5.10	150,600,000	7,764,340	134,599,994	16,000,006	2.00	R9.3.20	公共
"	H12.5.10	131,300,000	6,682,766	110,393,276	20,906,724	2.10	R10.3.20	公共
"	H13.5.8	91,700,000	4,377,197	73,567,563	18,132,437	1.40	R11.3.20	公共
"	H14.5.10	89,400,000	4,341,990	66,345,322	23,054,678	2.00	R12.3.20	公共
"	H15.5.9	24,000,000	1,099,399	17,144,219	6,855,781	1.10	R13.3.20	公共
"	H16.5.7	90,200,000	4,209,905	58,263,646	31,936,354	2.00	R14.3.20	公共
"	H17.5.17	99,200,000	4,538,734	59,447,129	39,752,871	2.00	R15.3.20	公共
"	H23.5.26	233,300,000	8,614,411	72,244,291	161,055,709	1.80	R23.3.20	公共
"	H24.5.24	207,000,000	7,595,583	57,506,488	149,493,512	1.60	R24.3.20	公共
"	H24.9.27	21,000,000	764,451	5,447,175	15,552,825	1.60	R24.9.20	公共
"	H25.5.23	153,300,000	5,611,164	37,682,804	115,617,196	1.40	R25.3.20	公共
"	H25.9.26	24,700,000	884,924	5,507,775	19,192,225	1.60	R25.9.20	公共
"	H26.5.29	104,600,000	3,775,579	21,883,194	82,716,806	1.40	R26.3.20	公共
"	H27.3.24	45,400,000	1,644,118	8,027,372	37,372,628	1.20	R27.3.20	公共
"	H27.5.26	118,100,000	4,276,880	20,881,771	97,218,229	1.20	R27.3.20	公共
"	H27.10.29	91,500,000	3,323,746	14,673,882	76,826,118	1.10	R27.9.20	公共
"	H28.5.26	132,500,000	5,204,959	20,757,555	111,742,445	0.20	R28.3.20	公共
"	H29.3.23	102,000,000	3,839,160	11,448,823	90,551,177	0.60	R29.3.20	公共
"	H29.5.25	61,000,000	2,295,969	6,846,845	54,153,155	0.60	R29.3.20	公共
"	H30.5.24	70,100,000	2,652,407	5,291,601	64,808,399	0.50	R30.3.20	公共
"	H30.5.24	32,300,000	1,222,150	2,438,212	29,861,788	0.50	R30.3.20	公共
"	R1.5.27	37,500,000	1,429,176	1,429,176	36,070,824	0.40	R31.3.20	公共
"	R1.5.27	31,400,000	1,196,697	1,196,697	30,203,303	0.40	R31.3.20	公共
"	R1.5.27	4,700,000	179,123	179,123	4,520,877	0.40	R31.3.20	特環
"	R2.3.26	40,000,000	0	0	40,000,000	0.30	R32.3.20	公共
"	R2.3.26	130,500,000	0	0	130,500,000	0.30	R32.3.20	公共
"	R2.3.26	2,400,000	0	0	2,400,000	0.30	R32.3.20	特環
"	R3.3.25	32,300,000	0	0	32,300,000	0.50	R33.3.20	公共
"	R4.3.24	47,400,000	0	0	47,400,000	0.70	R34.3.20	公共
"	R4.3.24	156,800,000	0	0	156,800,000	0.70	R34.3.20	公共
"	R4.5.30	12,700,000	0	0	12,700,000	0.80	R34.3.20	農排
"	R5.3.23	251,400,000	0	0	251,400,000	1.30	R35.3.20	公共
"	R5.3.23	4,300,000	858,279	1,714,845	2,585,155	0.20	R10.3.20	公共
"	R5.3.23	17,600,000	0	0	17,600,000	1.30	R35.3.20	公共
"	R5.3.23	6,200,000	0	0	6,200,000	1.30	R35.3.20	農排
"	R5.5.30	21,000,000	0	0	21,000,000	1.10	R35.3.20	農排
"	R6.3.25	40,500,000	0	0	40,500,000	1.40	R36.3.20	公共
小計		3,144,300,000	101,275,753	1,042,556,017	2,101,743,983			

(4) 沖縄県労働金庫

種類	発行年月日	発行総額(円)	償 還 高(円)		未償還残高(円)	利率(%)	償還終期	備考
			当年度償還高	償還高累計				
下水道事業債	H29.5.26	15,100,000	1,201,155	6,540,764	8,559,236	0.445	R14.3.25	公共
公営企業会計適用債	H29.5.26	10,500,000	1,058,428	8,372,175	2,127,825	0.345	R9.3.25	
下水道事業債	H30.5.28	8,200,000	645,187	2,866,920	5,333,080	0.725	R15.3.25	公共
下水道事業債	H30.5.28	9,900,000	779,126	3,462,689	6,437,311	0.715	R15.3.25	公共
公営企業会計適用債	H30.5.28	14,800,000	1,491,555	10,271,799	4,528,201	0.595	R10.3.25	
小計		58,500,000	5,175,451	31,514,347	26,985,653			

(5) 沖縄県農業協同組合

種類	発行年月日	発行総額(円)	償 還 高(円)		未償還残高(円)	利率(%)	償還終期	備考
			当年度償還高	償還高累計				
下水道事業債	R1.5.27	11,500,000	938,247	2,797,961	8,702,039	0.600	R16.3.30	公共
下水道事業債	R1.5.27	4,500,000	366,486	1,092,360	3,407,640	0.650	R16.3.30	公共
公営企業会計適用債	R1.5.27	2,400,000	240,791	1,419,826	980,174	0.700	R11.3.30	
小計		18,400,000	1,545,524	5,310,147	13,089,853			

(6) 沖縄海邦銀行

種類	発行年月日	発行総額(円)	償 還 高(円)		未償還残高(円)	利率(%)	償還終期	備考
			当年度償還高	償還高累計				
下水道事業債	R2.3.26	5,000,000	407,348	812,667	4,187,333	0.500	R17.3.20	公共
公営企業会計適用債	R2.3.26	6,900,000	688,207	3,406,926	3,493,074	0.500	R12.3.20	
小計		11,900,000	1,095,555	4,219,593	7,680,407			

	発行総額(円)	償 還 高(円)		未償還残高(円)
		当年度償還高	償還高累計	
総合計	7,893,300,000	264,080,425	3,371,075,373	4,522,224,627

5-6 経営分析表

項目	R5	R6	算出式	説明
固定資産構成比率(%)	95.84	95.13	$\frac{\text{固定資産}}{\text{固定資産} + \text{流動資産} + \text{繰延資産}} \times 100$	固定資産の割合を表す。この比率は低いほうが柔軟経営が可能。
自己資本比率(%)	71.66	73.56	$\frac{\text{自己資本金} + \text{剰余金} + \text{繰延収益} + \text{評価差額等}}{\text{負債合計} + \text{資本合計}} \times 100$	総資本のうち自己資本の占める割合を表す。比率は高いほど良い。
固定負債構成率(%)	25.37	24.15	$\frac{\text{固定負債}}{\text{負債合計} + \text{資本合計}} \times 100$	総資本に対する固定負債と借入資本金との割合を示す。比率は低いほど良い。
固定比率(%)	133.74	129.33	$\frac{\text{固定資産}}{\text{自己資本金} + \text{剰余金} + \text{繰延収益}} \times 100$	固定資産がどれだけ自己資本によって調達されているかを示す。100%超だと借入金で設備投資を行っている。
流動比率(%)	140.16	212.72	$\frac{\text{流動資産}}{\text{流動負債}} \times 100$	短期債務に対する支払能力を表す。比率は200%以上が望ましい。
当座比率(%)	132.97	148.33	$\frac{\text{現金預金} + (\text{未収金} - \text{貸倒引当金})}{\text{流動負債}} \times 100$	短期債務の支払いに十分な当座資産があるかをみる。比率は大きいほど良い。
現金比率(%)	105.73	113.05	$\frac{\text{現金預金}}{\text{流動負債}} \times 100$	即時の支払能力をみる。比率は200%以上が適当。
総資本利益率(%)	0.65	0.71	$\frac{\text{当年度純利益(純損失)}}{(\text{期首総資本} + \text{期末総資本}) \div 2} \times 100$	投下資本に対しどれだけ純利益を上げたか資本効率をみる。比率は大きいほど良い。
総収支比率(%)	108.72	110.59	$\frac{\text{総収益}}{\text{総費用}} \times 100$	費用に対する収益の割合を示す。比率は大きいほど良い。100%以上は益、100%以下は損。
営業収支比率(%)	41.03	46.94	$\frac{\text{営業収益} - \text{受託工事収益}}{\text{営業費用} - \text{受託工事費用}} \times 100$	営業活動能力をあらわす。比率は大きいほど良い。
企業債償還元金対減価償却比率(%)	41.47	41.57	$\frac{\text{企業債償還元金}}{\text{当年度減価償却費}} \times 100$	企業債償還元金とその補填財源である減価償却費に占める割合を表す。比率は小さいほど良い。
企業債償還元金対料金収入比率(%)	69.00	57.43	$\frac{\text{企業債償還元金}}{\text{下水道使用料}} \times 100$	下水道使用料に対する企業債償還元金の割合を示す。比率は小さいほど良い。

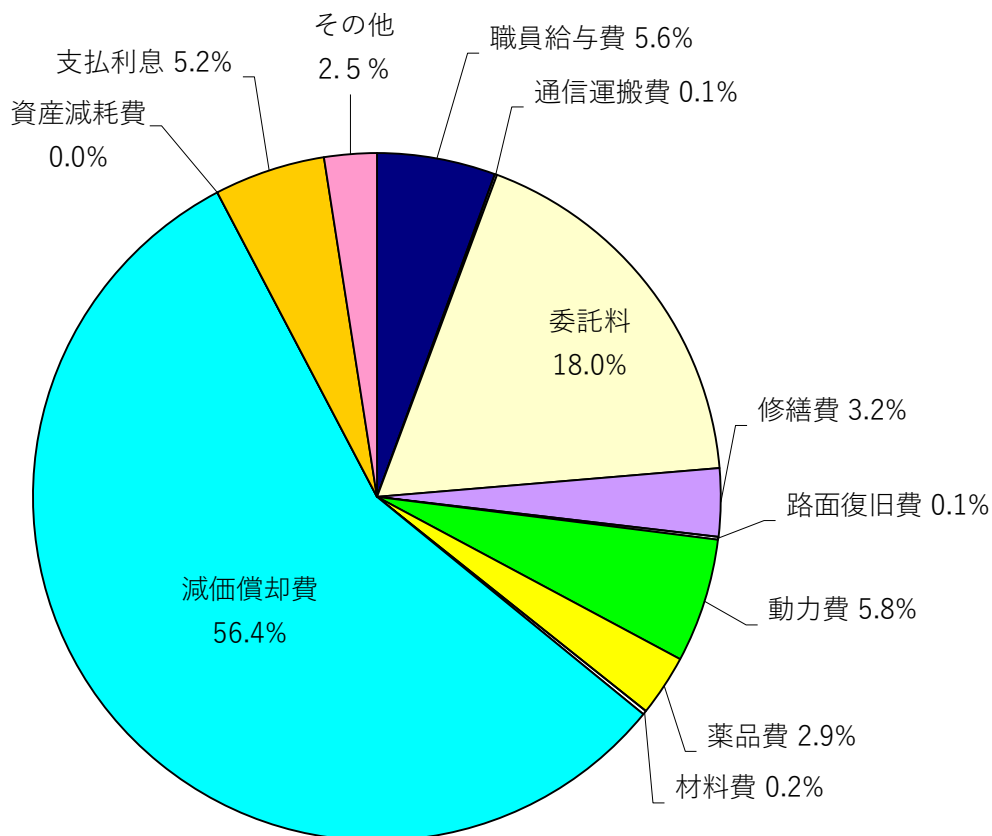
※令和5年度総資本利益率について修正

項目	R5	R6	算出式	説明
経常収支比率(%)	108.74	110.53	$\frac{\text{経常収益}}{\text{経常費用}} \times 100$	料金収入等の収益で、維持管理費や支払利息等の費用をどの程度賄えているかを表す。収支が黒字であることを示す100%以上となっていることが必要である。
施設利用率(%)	56.34	65.28	$\frac{\text{一日平均処理水量(晴天時)}}{\text{現在処理能力(晴天時)}} \times 100$	施設・設備が一日に対応可能な処理能力に対する、一日平均水量の割合であり、施設の利用状況や適正規模を判断する指標である。高い数値であることが望ましい。
有収率(%)	93.02	84.11	$\frac{\text{有収水量}}{\text{総排水量}} \times 100$	処理された汚水量のうち使用料の対象となる有収水の割合。有収率が高いほど効率的であるといえることができる。
使用料単価(円)	88.50	103.57	$\frac{\text{下水道使用料}}{\text{有収水量}}$	有収水量1m ³ あたりの下水道使用料。
汚水処理原価(円)	133.82	134.41	$\frac{\text{汚水処理費}}{\text{有収水量}}$	有収水量1m ³ あたりの汚水処理に要した費用。
経費回収率(%)	66.14	77.06	$\frac{\text{下水道使用料}}{\text{汚水処理費}} \times 100$	使用料で回収すべき経費を使用料でどのくらい賄っているかを示す。比率は、100%以上が望ましい。
有収水量1m ³ あたりの職員給与費(円)	14.38	14.15	$\frac{\text{損益勘定職員給与費}}{\text{有収水量}}$	有収水量1m ³ あたりの職員給与費を示す。数値は、小さいほど良い。
職員1人当りの水洗化人口(人)	2,487	2,119	$\frac{\text{水洗化人口}}{\text{損益勘定所属職員数}}$	職員数が適正であるかどうかをみる。数値は大きいほど良い。
職員1人当り有収水量(m ³)	274,806	233,685	$\frac{\text{有収水量}}{\text{損益勘定所属職員数}}$	職員1人あたりの生産量をみる。数値は大きいほど良い。
職員1人当り営業収益(千円)	27,134	26,192	$\frac{\text{営業収益}}{\text{損益勘定所属職員数}}$	職員1人あたりの売上高をみる。数値は大きいほど良い。
職員1人当り下水道使用料(千円)	24,320	24,202	$\frac{\text{下水道使用料}}{\text{損益勘定所属職員数}}$	職員1人あたりの売上高を示す。数値は大きいほど良い。

5-7 費用構成比較

区分	令和4年度		令和5年度		令和6年度		比較(対令和5年度)	
	金額 (円)	構成比 (%)	金額 (円)	構成比 (%)	金額 (円)	構成比 (%)	金額 (円)	増減率 (%)
職員給与費	54,216,175	4.7	63,221,165	5.6	62,817,818	5.6	△ 403,347	△ 0.6
通信運搬費	1,108,365	0.1	1,105,502	0.1	1,080,888	0.1	△ 24,614	△ 2.2
委託料	180,080,845	15.7	176,301,570	15.7	202,438,818	18.0	26,137,248	14.8
修繕費	45,373,949	4.0	46,772,201	4.2	35,936,496	3.2	△ 10,835,705	△ 23.2
路面復旧費	3,605,765	0.3	3,731,124	0.3	1,645,491	0.1	△ 2,085,633	△ 55.9
動力費	59,887,564	5.2	63,171,562	5.6	65,638,735	5.8	2,467,173	3.9
薬品費	27,007,000	2.4	28,532,935	2.5	32,440,560	2.9	3,907,625	13.7
材料費	2,975,146	0.3	2,954,954	0.3	1,997,917	0.2	△ 957,037	△ 32.4
減価償却費	680,735,308	59.3	647,490,059	57.8	635,340,025	56.4	△ 12,150,034	△ 1.9
資産減耗費	1,510,109	0.1	10,364	0.0	0	0.0	△ 10,364	△ 100.0
支払利息	59,244,336	5.2	56,981,485	5.1	58,897,503	5.2	1,916,018	3.4
その他	31,071,481	2.7	30,745,412	2.8	27,687,532	2.5	△ 3,057,880	△ 9.9
計	1,146,816,043	100.0	1,121,018,333	100.0	1,125,921,783	100.0	4,903,450	0.4

令和6年度 費用構成



第6章 議決・認可

6－1 議会議決事項

6－2 行政官庁許認可事項

6-1 議会議決事項

年度	件名	提出年月日	議決年月日
令和2年	認定第4号 令和元年度名護市公共下水道事業特別会計歳入歳出決算認定について	令2.9.3	令2.12.21
	議案第77号 令和2年度名護市下水道事業会計補正予算（第1号）	令2.12.3	令2.12.21
	議案第17号 令和3年度名護市下水道事業会計予算	令3.3.3	令3.3.25
令和3年	報告第10号 令和2年度名護市下水道事業会計予算繰越計算書の報告について	令3.6.10	令3.6.30
	議案第51号 令和2年度名護市下水道事業会計未処分利益剰余金の処分について	令3.9.2	令3.9.21
	議案第71号 令和3年度名護市下水道事業会計補正予算（第1号）	令3.12.2	令3.12.20
	認定第7号 令和2年度名護市下水道事業会計決算認定について	令3.9.2	令3.12.20
	議案第24号 令和4年度名護市下水道事業会計予算	令4.3.2	令4.3.28
	議案第32号 令和3年度名護市下水道事業会計補正予算（第2号）	令4.3.17	令4.3.17
令和4年	報告第8号 令和3年度名護市下水道事業会計予算繰越計算書の報告について	令4.6.9	令4.6.29
	議案第59号 令和4年度名護市下水道事業会計補正予算（第1号）	令4.9.29	令4.10.19
	議案第61号 令和3年度名護市下水道事業会計未処分利益剰余金の処分について	令4.9.29	令4.10.19
	認定第8号 令和3年度名護市下水道事業会計決算認定について	令4.9.29	令4.12.19
	議案第17号 令和5年度名護市下水道事業会計予算	令5.3.1	令5.3.27
令和5年	議案第36号 令和5年度名護市下水道事業会計補正予算（第1号）	令5.6.8	令5.6.28
	報告第8号 令和4年度名護市下水道事業会計予算繰越計算書の報告について	令5.6.8	令5.6.28
	議案第42号 名護市下水道条例の一部を改正する条例の制定について	令5.9.7	令5.9.26
	議案第50号 令和4年度名護市下水道事業会計未処分利益剰余金の処分について	令5.9.7	令5.9.26
	認定第8号 令和4年度名護市下水道事業会計決算認定について	令5.9.7	令5.12.25
	議案第70号 名護市下水道事業の設置等に関する条例の一部を改正する条例の制定について	令5.12.7	令5.12.25
	議案第81号 令和5年度名護市下水道事業会計補正予算（第2号）	令5.12.7	令5.12.25
	議案第23号 令和6年度名護市下水道事業会計予算	令6.3.1	令6.3.27
令和6年	議案第24号 名護市企業職員の給与の種類及び基準に関する条例の一部を改正する条例の制定について	令6.3.18	令6.3.27
	報告第10号 令和5年度名護市下水道事業会計予算繰越計算書の報告について	令6.6.13	令6.7.2
	議案第60号 令和6年度名護市下水道事業会計補正予算（第1号）	令6.9.5	令6.9.25
	議案第62号 令和5年度名護市下水道事業会計未処分利益剰余金の処分について	令6.9.5	令6.9.25
	認定第7号 令和5年度名護市下水道事業会計決算認定について	令6.9.5	令6.12.23
	議案第17号 令和7年度名護市下水道事業会計予算	令7.3.3	令7.3.27

6-2 行政官庁許認可事項

	申請年月日	申請先	件名	許認可年月日	備考
事業認可			名護市下水道事業 公共下水道事業認可	昭 49. 3. 8	沖都下事 第 1号
			” 第1回変更認可	昭 51. 3. 23	沖都下事 第 3号
			” 第2回変更認可	昭 51. 11. 15	沖都下事 第 3号
			” 第3回変更認可	昭 56. 1. 6	沖都下事 第 3号
			” 第4回変更認可	昭 62. 4. 14	沖都下事 第 1号
			” 第5回変更認可	昭 63. 12. 13	沖都下事 第 1号
			” 第6回変更認可	平 2. 3. 15	沖都下事 第 2号
			” 第7回変更認可	平 5. 11. 29	沖都下事 第 6号
			” 第8回変更認可	平 8. 3. 25	沖都下公 第 1号
			” 第9回変更認可	平 12. 12. 27	沖繩県指令士 第 2009号
			” 第10回変更認可	平 16. 3. 22	沖繩県指令士 第 481号
			” 第11回変更認可	平 18. 6. 19	沖繩県指令士 第 672号
			” 第12回変更認可	平 19. 3. 26	沖繩県指令士 第 257号
			” 第13回変更認可	平 25. 3. 22	土 下 第 1307号
		令 3. 12. 13	沖繩県	” 第14回変更認可	平 30. 11. 15
			” 第15回変更認可	令 3. 12. 21	土 下 第 1149号
国庫補助金	令 2. 6. 5	国土交通大臣	令和2年度社会資本整備総合交付金	令 2. 7. 10	国官会 第 8394号
	令 2. 6. 5	国土交通大臣	令和2年度社会資本整備総合交付金	令 2. 7. 10	国官会 第 8393号
	令 2. 6. 5	国土交通大臣	令和2年度社会資本整備総合交付金	令 2. 7. 10	国官会 第 8409号
	令 2. 6. 5	国土交通大臣	令和2年度社会資本整備総合交付金	令 2. 7. 10	国官会 第 8417号
	令 2. 6. 5	国土交通大臣	令和2年度社会資本整備総合交付金	令 2. 7. 10	国官会 第 8408号
	令 3. 4. 5	国土交通大臣	令和3年度社会資本整備総合交付金	令 3. 4. 28	国官会 第 434号
	令 3. 4. 5	国土交通大臣	令和3年度社会資本整備総合交付金	令 3. 4. 28	国官会 第 428号
	令 3. 4. 5	国土交通大臣	令和3年度社会資本整備総合交付金	令 3. 4. 28	国官会 第 428号
	令 3. 12. 27	国土交通大臣	令和3年度社会資本整備総合交付金	令 4. 1. 21	国官会 第 17436号
	令 4. 4. 7	国土交通大臣	令和4年度社会資本整備総合交付金	令 4. 4. 25	国官会 第 264号
	令 4. 4. 7	国土交通大臣	令和4年度社会資本整備総合交付金	令 4. 5. 2	国官会 第 429号
	令 4. 5. 27	国土交通大臣	令和4年度社会資本整備総合交付金	令 4. 6. 15	国官会 第 7701号
	令 4. 7. 6	国土交通大臣	令和4年度水管理・国土保全局所管補助金	令 4. 7. 6	国水総 第 519号
	令 5. 4. 10	国土交通大臣	令和5年度社会資本整備総合交付金	令 5. 5. 10	国官会 第 481号
	令 5. 4. 10	国土交通大臣	令和5年度社会資本整備総合交付金	令 5. 5. 10	国官会 第 562号
	令 5. 6. 30	国土交通大臣	令和5年度水管理・国土保全局所管補助金	令 5. 7. 19	国水総 第 474号
	令 5. 8. 16	国土交通大臣	令和5年度社会資本整備総合交付金	令 5. 10. 18	国官会 第 16800号
	令 6. 4. 4	国土交通大臣	令和6年度社会資本整備総合交付金	令 6. 5. 20	国官会 第 1086号
令 6. 4. 4	国土交通大臣	令和6年度社会資本整備総合交付金	令 6. 5. 20	国官会 第 1101号	
県補助金	令 2. 4. 1	沖繩県知事	令和2年度沖繩振興公共投資交付金	令 2. 8. 6	沖繩県指令士 第 497号
	令 2. 4. 1	沖繩県知事	令和2年度沖繩振興公共投資交付金	令 3. 5. 26	沖繩県指令士 第 501号
	令 4. 6. 8	沖繩県知事	令和4年度沖繩振興公共投資交付金	令 4. 7. 11	沖繩県指令士 第 642号
	令 5. 4. 3	沖繩県知事	令和5年度沖繩振興公共投資交付金	令 5. 5. 26	沖繩県指令士 第 482号
	令 6. 2. 14	沖繩県知事	令和5年度沖繩振興公共投資交付金	令 6. 3. 11	沖繩県指令士 第 482-2号
	令 6. 4. 1	沖繩県知事	令和6年度沖繩振興公共投資交付金	令 6. 5. 21	沖繩県指令士 第 569号