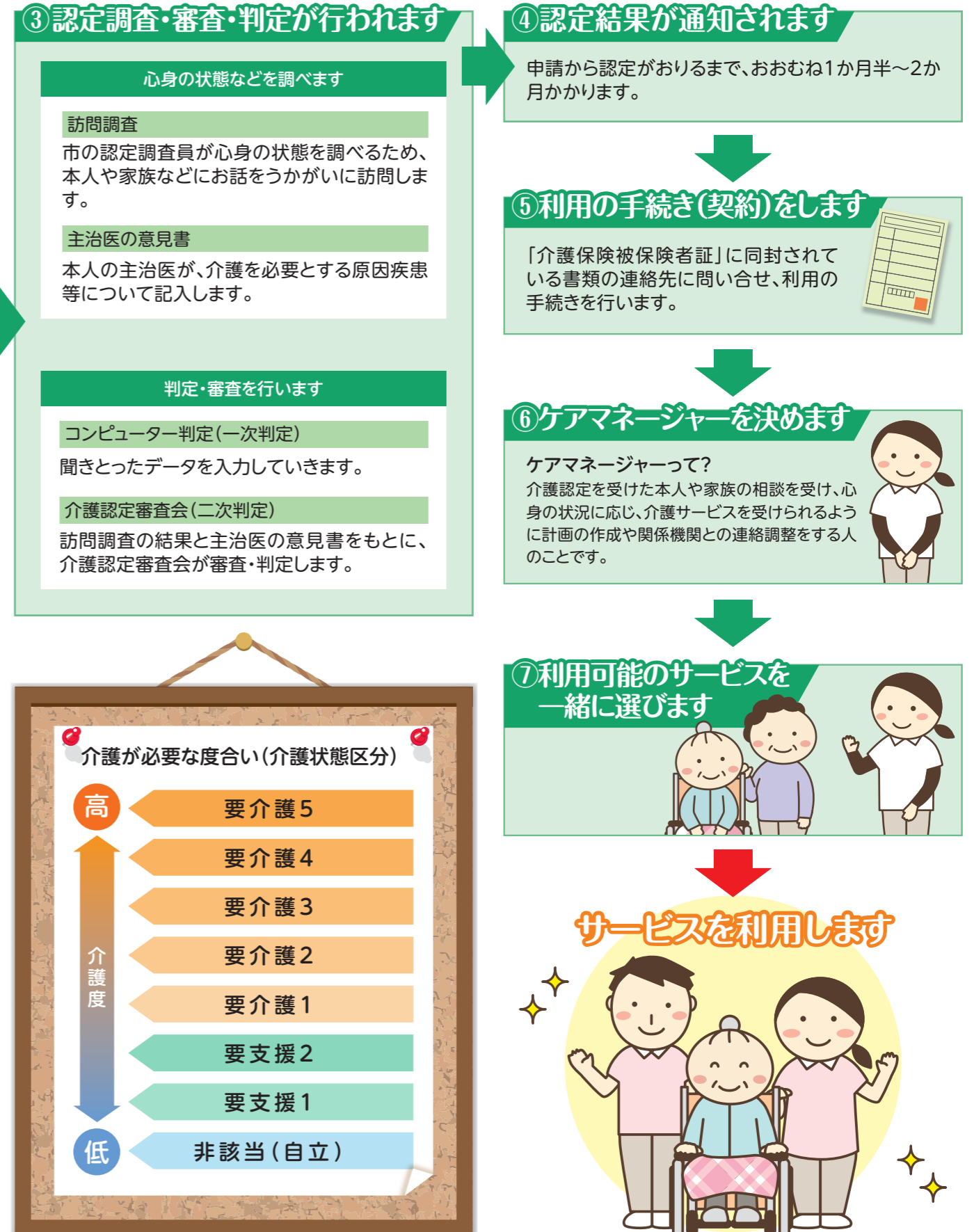
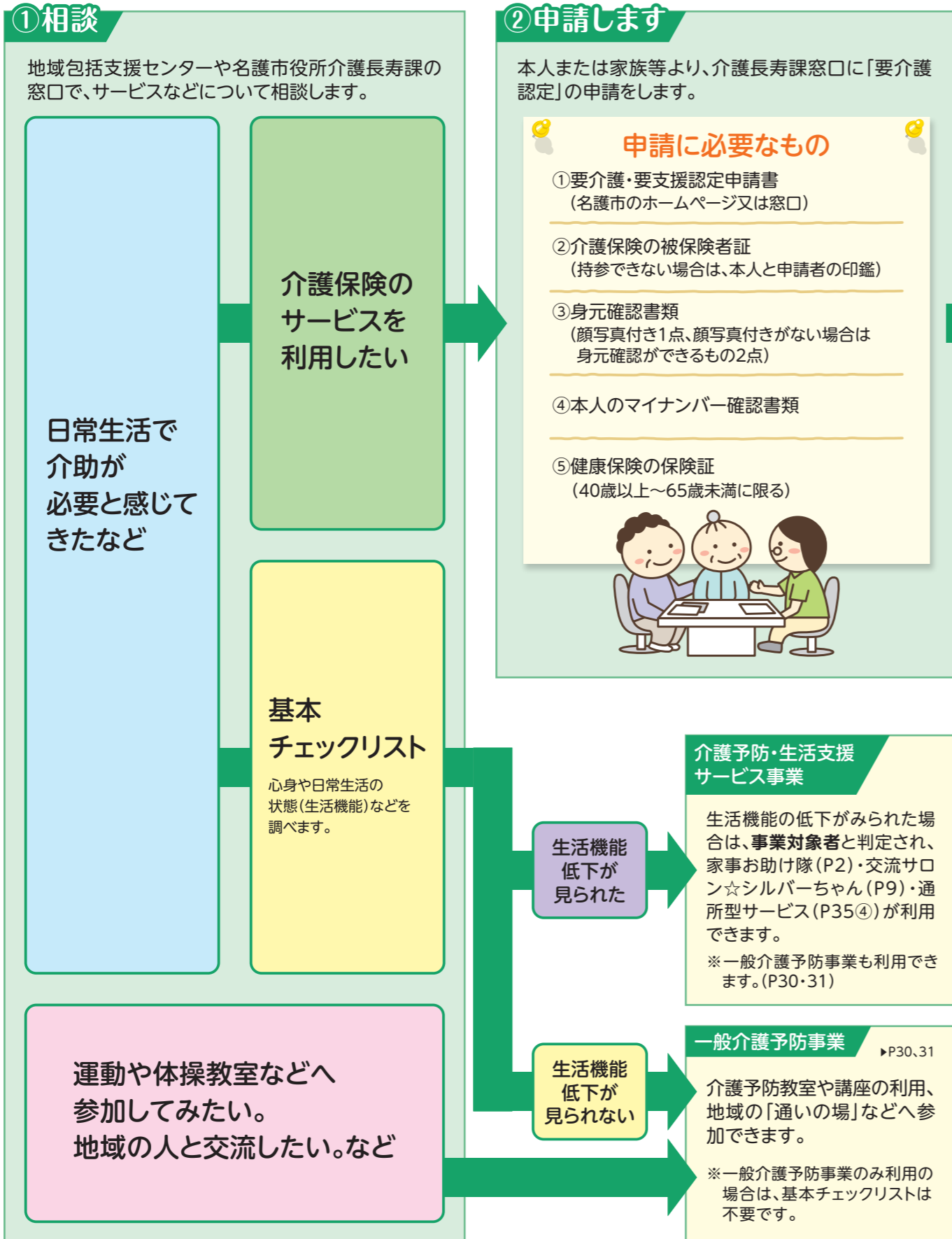


介護保険サービス 利用の流れ

どんなサービスを利用したいのか、決まっている人もそうでない人も、まずは地域包括支援センターや市区町村の窓口で相談しましょう。



相談窓口

介護を本人や家族だけで抱えこまずに、サービスを利用したい人もそうでない人もまずはお住まいの地域を担当する「**地域包括支援センター**」、またより身近な相談窓口として「**在宅介護支援センター**」をご利用ください。



地域包括支援センターを利用しましょう

地域包括支援センターは、高齢者の生活を総合的に支える相談窓口です。住み慣れた地域で安心して暮らしていただけるように、介護・福祉・健康・医療などさまざまな面から、高齢者やその家族を支えます。

地域包括支援センターには、主任ケアマネージャーや社会福祉士、保健師などがいます。

悩みや相談ごとなど、お気軽にご相談ください。

包括的・継続的ケアマネジメント

暮らしやすい地域にするため、さまざまな機関とネットワークをつくり調整します。また、ケアマネージャーの支援も行います。

主任ケアマネージャー



社会福祉士



総合相談

介護に関する相談や悩み以外にも、福祉や医療、その他困ったことがあれば、ご相談ください。

保健師



介護予防ケアマネジメント

要支援1・2と認定された方や介護予防・生活支援サービス事業対象者などが自立して生活できるように介護予防の支援をします。

権利擁護

安心して暮らせるように、皆さんの持つさまざまな権利を守ります。虐待の早期発見や、成年後見制度の紹介、消費者被害などに対応します。

一般介護予防事業
いつまでも自分らしく元気な暮らしを送るために、介護予防に関する講座やパンフレットの配布を行っています。

名護市地域包括支援センター

旧名護 羽地 屋我地地区

所在地:名護市中大2-12-1
TEL:43-0022
(県立北部病院となり)

久志・三共地区 地域型包括支援センター 二見の里

久志地区 許田 幸喜・喜瀬

所在地:名護市瀬高181-8
TEL:55-8701
(久志支所近く)

屋部地区 地域型包括支援センター リゅうしん

屋部地区

所在地:名護市屋部468-1
TEL:43-9595
(勝山病院 別館)

在宅介護支援センター 名護厚生園

為又・宮里 大南・港・城 東江・名護

所在地:名護市宮里5-4-29
TEL:51-1632

在宅介護支援センター かりゆしめ村

大北・大中 大西・大東 世富慶 数久田・名護

所在地:名護市宇茂佐1873-1
TEL:53-1102

在宅介護支援センター みやざと

羽地 屋我地地区

所在地:名護市宇茂佐1737
(ラ・ベジブル名護内)
TEL:53-7770

施設を探す 事業所一覧(市内)

県ホームページを基に作成しておりますが、変更や閉所となっている場合もございます(令和2年4月1日時点)

① 在宅介護支援事業所

市区町村等の指定を受け、ケアマネージャーを配置しています。要介護認定申請の代行やケアプランの作成を依頼するときの窓口となり、サービス業者と連絡・調整をします。

事業所名	所在地	電話番号
名護在宅介護支援事業所	伊差川	54-1022
かりゆしめ村在宅介護支援事業所	宇茂佐	52-7905
北部ケアサービス	宇茂佐	52-7274
タピック居宅介護支援事業所	宇茂佐	52-7751
居宅介護支援事業所がゆまーる	宇茂佐の森	43-6717
あかり居宅介護支援事業所	大北	43-8733
桃源の郷居宅介護支援事業所	大西	53-0306
指定居宅介護支援事業所瑞穂の郷	親川	58-1631
ケアプランセンターみやび	親川	58-1930
羽地苑居宅介護支援事業所	我部祖河	54-6631
ケアプランセンター亀	我部祖河	080-6492-1351
ゆらぎ居宅介護支援事業所	川上	58-4735
ケアプランセンター久辺の里	豊原	55-2525
うりずん居宅介護支援事業所	為又	54-5030
ケアプランセンターなぐ交じり	為又	43-6585
二見の里居宅介護支援事業所	二見	55-8788
名護厚生園指定居宅介護支援事業所	宮里	51-1632
浅茅の里居宅介護支援事業所	宮里	59-2032
ケアプランセンターほくざん	宮里	43-6654
沖縄県農業協同組合 北部居宅介護支援事業所	屋部	54-2940
りゅうしん指定居宅介護支援事業所	屋部	53-7732
わかば居宅介護支援事業所	川上	58-1722

② 通所リハビリテーション(デイケア)

介護老人保健施設や医療機関などに通って心身機能の回復維持や、日常生活の自立や、生活行為向上のためのリハビリテーションを日帰りでを行います。

事業所名	所在地	電話番号
デイケアふたば	宇茂佐	54-2875
大北内科通所リハビリテーション	大北	休止中
介護老人保健施設桃源の郷	大西	53-1155
うりずんデイケア	為又	54-0110
勝山病院	屋部	53-7777
スポーツクリニック	屋部	52-7775
介護老人保健施設あけみおの里	屋部	53-0999

③ 福祉用具貸与

日常生活の自立を助けるための福祉用具をレンタルするサービスです。

事業所名	所在地	電話番号
有限会社いやしの郷	大中	54-1309
サトウ株式会社 名護営業所	大東	54-0294
介護ショップふくしま	仲尾次	58-1305
有限会社沖縄介護サービス名護支店	為又	43-5525
福祉用具レンタル販売なぐ交じり	為又	43-6585
福祉用具販売貸与事業所ちゅらいふ	宮里	43-8915
福祉用具 桃源の郷	大西	53-1155

④ 通所介護(デイサービス)

通所介護施設で、食事や入浴などの日常生活の支援や、生活行為向上のための支援を日帰りでを行います。

事業所名	所在地	電話番号
通所介護事業所デイサービスシャローム名護	旭川	52-2515
かりゆしめ村指定通所介護事業所	宇茂佐	53-0183
デイサービスやんばる	宇茂佐	43-0772
デイサービスうむさの森	宇茂佐の森	53-3553
桃源の郷通所介護センター	大西	53-1155
羽地苑通所介護事業所	我部祖河	54-6631
指定通所介護事業所まごころのデイサービス	川上	51-3270
名護リハビリケアセンター	川上	58-4738
中央外科通所介護事業所	城	52-2118
デイサービス久辺の里(令和3年6月開所予定)	豊原	55-2525
リハビリ特化型デイサービスカラダラボ名護為又	為又	54-3150
二見の里通所介護事業所	二見	55-8788
ケア付き宅老所浅茅の里	宮里	53-0025
デイサービス宙伸みやざと	宮里	43-9333
JAおきなわ北部デイサービスセンター	屋部	54-2940
デイサービス ゆうしんHENOKO	辺野古	43-0965

⑤ 地域密着型通所介護

定員が18人以下の小規模な通所介護施設で、日常生活上の世話や機能訓練などを受けられます。

事業所名	所在地	電話番号
デイサービスささえ	東江	43-5515
ハッスル・マッスルデイサービス	東江	54-4100
北部ケアサービス地域密着型通所介護	宇茂佐	53-6780
デイサービス野の花	大北	59-2032
デイサービスみやび	大北	53-5446
デイサービス喜福	大北	43-5449
デイサービスなまからどー	大北	54-2228
RE.ROLE(リ・ロール)	大西	43-5454
デイサービス幸屋	大東	43-6663
指定通所介護事業所瑞穂の郷	親川	58-1631
デイサービス稲田	我部祖河	43-0015
デイサービス手水の園	許田	52-7145
デイサービスCeePort	数久田	54-8625
デイサービス美和の里	済井出	52-8111
デイサービスていださん	為又	54-3132
デイサービス久志交じり	三原	55-8023
デイサービスけあさぼ宇茂佐の森	宇茂佐の森	43-9531

⑥ 介護老人福祉施設(特別養護老人ホーム)

常時介護が必要で居宅での生活が困難な方が日常生活における支援、機能訓練、健康管理、その他必要なサービスが受けられます。

事業所名	所在地	電話番号
介護老人福祉施設かりゆしめ村	宇茂佐	53-1818
介護老人福祉施設名護厚生園	宮里	52-3283

在宅支援

外出支援

家族介護支援

認知症支援

生きがい

介護予防

相談

在宅支援

外出支援

家族介護支援

認知症支援

生きがい

介護予防

相談

相談

⑦介護老人保健施設(老人保健施設)

状態が安定している人が在宅復帰へ向け、看護や医学的管理課において介護及び、機能訓練、日常生活上の支援が受けられます。

事業所名	所在地	電話番号
介護老人保健施設桃源の郷	大西	53-1155
介護老人保健施設あけみおの里	屋部	53-0999

⑧訪問リハビリテーション

理学療法士、作業療法士、言語聴覚士に訪問してもらいリハビリテーションをします。

事業所名	所在地	電話番号
スポーツ・クリニック	屋部	52-7775

⑨訪問介護

自宅で訪問介護員(ホームヘルパー)による、入浴・排泄・食事・家事援助などの介護や日常生活上の世話が受けられます。

事業所名	所在地	電話番号
ケアパートナーこころ	伊差川	43-5440
かりゆしぬ村指定訪問介護事業所	宇茂佐	52-2948
北部ケアサービス	宇茂佐	52-7274
ケアパートナーおきなわ	大中	050-3818-8910
あかりヘルパーステーション	大北	43-8733
桃源の郷ヘルパーステーション	大西	54-5062
ヘルパーステーションゆいゆい	大南	43-6818
訪問介護センター彩風の杜なご	大南	54-5552
ヘルパーステーション輝	大南	43-6075
ヘルパーステーションみやび	親川	58-1930
ゆらぎ訪問介護事業所	川上	58-4730
ヘルパーステーションひびき	川上	58-3710
たんぼ訪問介護サービス	為又	43-7177
ヘルパーステーションふたみ	二見	55-8682
居宅介護サービス事業所まごころ	振慶名	54-8655
訪問介護日廻り	港	43-0531
居宅介護サービス事業所愛センター	宮里	54-0202
名護厚生園指定訪問介護事業所	宮里	51-1644
りゅうしん指定訪問介護事業所	屋部	53-7732
沖縄県農業協同組合北部訪問介護事業所	屋部	54-2940

⑩訪問看護

主治医の診断に基づき、自宅で看護師などによる療養上の世話や必要な診療の補助が受けられます。

事業所名	所在地	電話番号
こもれ陽訪問看護ステーション	伊差川	52-5055
かりゆしぬ村指定訪問看護ステーション(リハ職有)	宇茂佐	53-5580
はびねず訪問看護ステーション	大北	43-6677
涼風訪問看護ステーション	大西	43-6370
訪問看護ステーションデューン名護	為又	43-5282
りゅうしん訪問看護ステーション(リハ職有)	屋部	53-7732
ひまわり訪問看護ステーション	世富慶	51-0051
訪問看護ステーションはえばる 北部出張所	宇茂佐	090-9789-1366

⑪認知症対応型共同生活介護

認知症の高齢者が共同生活をするグループホームなどで、食事や入浴、排せつなどの介護支援、機能訓練が受けられます。

事業所名	所在地	電話番号
グループホームこころの里	伊差川	43-0286
かりゆしぬ村グループホームくつろぎ	宇茂佐	51-0070
グループホームちゅうらうみ	大中	43-0113
グループホームひだまり	大西	52-7767
グループホームいがしま	久志	50-0150

⑫認知症対応型通所介護

認知症高齢者を対象に、食事や入浴、専門的なケアが受けられます。

事業所名	所在地	電話番号
認知症対応型通所介護ひだまり	大西	52-7767

⑬介護療養型医療施設

急性期の医療を終え長期の療養を必要とする方が、看護、医学的管理のもとにおける介護などの世話や機能訓練、その他必要な医療が受けられます。

事業所名	所在地	電話番号
医療法人タピック宮里病院	宇茂佐	53-7771

⑭小規模多機能型居宅介護

通所を中心に、訪問や寝泊まりなど利用者の選択に応じてサービスを組み合わせ利用できます。

事業所名	所在地	電話番号
小規模多機能型居宅介護事業所さざなみ	瀬嵩	55-8793

⑮短期入所生活介護

特別養護老人ホーム等の施設に短期入所して、入浴、排泄、食事、介護やその他の日常生活上の世話、機能訓練が受けられます。

事業所名	所在地	電話番号
かりゆしぬ村短期入所生活介護事業所	宇茂佐	53-1818
かりゆしぬ村ショートステイアンジェラ	宇茂佐	54-1818
指定短期入所生活介護事業所瑞穂の郷	親川	58-1631
羽地苑短期入所生活介護事業所	我部祖河	54-6631
短期入所生活介護事業所久辺の里(令和3年6月開所予定)	豊原	55-2525
名護厚生園短期入所生活介護事業所	宮里	52-3283

⑯短期入所療養介護

介護老人保健施設や介護療養型医療施設などに短期入所して、看護や医学的管理のもとで介護や機能訓練その他必要な医療及び日常生活上の世話が受けられます。

事業所名	所在地	電話番号
医療法人タピック宮里病院	宇茂佐	53-7771
介護老人保健施設 桃源の郷	大西	53-1155
介護老人保健施設 あけみおの里	屋部	53-0999

⑰地域密着型介護老人福祉施設

定員が29人以下の小規模な介護老人福祉施設に入所する方が、食事や入浴、機能訓練などのサービスを受けられます。

事業所名	所在地	電話番号
指定地域密着型介護老人福祉施設瑞穂の郷	親川	58-1631
地域密着型特別養護老人ホーム久辺の里(令和3年6月開所予定)	豊原	55-2525

⑱有料老人ホーム

高齢者を入所させ、入浴・排せつ・食事の介護、食事の提供、日常生活上必要な便宜(洗濯・掃除等の家事・健康管理)を提供する施設です。

事業所名	所在地	電話番号
住宅型有料老人ホームシャローム名護	旭川	52-2515
ライフサポートこころの家	伊差川	43-5440
グループハウスたんぼぼ	宇茂佐	43-7177
有料老人ホームニライカナイ	宇茂佐	54-0587
コミュニティケアハウスたから	宇茂佐の森	54-8989
かりゆしぬ村シルバーハウスアンジェラ	宇茂佐	54-0800
有料老人ホーム桜のさと	大東	43-6078
有料老人ホーム華みやび	親川	43-0951
高齢者共同住宅シルバーテラスハウス	親川	58-1310
有料老人ホームなまからどー	大北	43-6557
住宅型有料老人ホーム稲田	我部祖河	43-0015
有料老人ホーム響の家	川上	58-3715
シニアホーム まんぱく	大東	43-0663
カクエルの杜ナイトハウス・ホットハート	川上	54-8655
有料老人ホーム手水の園	許田	52-7145
有料老人ホーム城の里	城	43-9338
生活支援ハウス前ぬ浜	瀬嵩	55-8793
有料老人ホームていだかん館	為又	54-3411
かりゆしぬ村居宅支援ハウスのぞみ	宮里	54-1180
グループハウスあさじ	宮里	59-2032
有料老人ホームふれ愛	大東	070-6595-1743
宅老所ひるぎ	饒平名	52-8590

⑲介護付有料老人ホーム

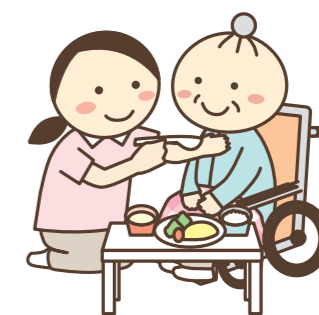
ホーム内でサービス提供が可能です。

事業所名	所在地	電話番号
高齢者ハウス りゅうしん	大東	51-0022

⑳居宅療養管理指導

医師、歯科医師、薬剤師、管理栄養士などが居宅を訪問し、療養上の管理や指導を行います。

事業所名	所在地	電話番号
医療法人 中央外科	城	52-2118
こうげん歯科医院	宮里	52-5380
とよはら歯科医院	豊原	55-3905
すこやか薬局 大北店	大北	51-0117
北部地区薬剤師会会営薬局	宇茂佐	52-7752
さくら薬局 ICHI	大北	52-7587
大北健康堂薬局	大北	53-5845
健康堂薬局	城	52-2766
ゆい大東薬局	大東	51-0555
屋嘉比薬局	城	52-2053
病院前薬局	大東	51-1775
名護中央薬局 城店	城	52-5550
名護中央薬局 大東店	大東	52-7550
ばいん薬局 おおひがし店	大東	43-6600
伊差川薬局	伊差川	52-7388



名護市地域
包括支援センター
職員が送る!



＼集まれなくても♡つながれる／

介護予防情報番組♪

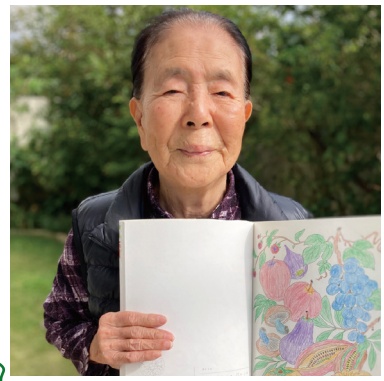
『ラジオでつながる ちゃ〜がんにじゅう!』

毎週月曜 朝10時~11時

FMやんばる 77.6MHz



名護市地域包括支援センター ☎43-0022



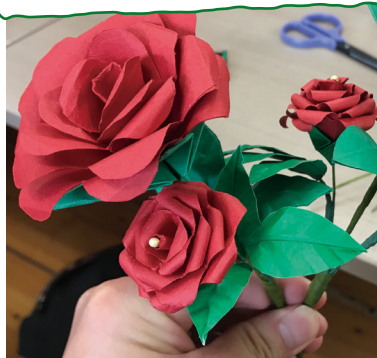
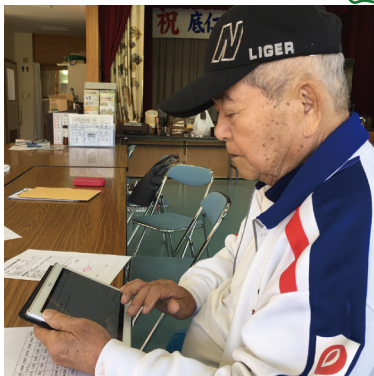
ご近所同士の声かけやお茶飲み、趣味のサークルの集まりなど、普段あまり意識していないようなつながりや支えあいが『地域のお宝』とよばれています。

このいきいき便利帳には、そんな地域のお宝と呼ばれる情報がぎっしり詰め込まれています。高齢者のみなさまが元気で過ごせる一助となればうれしいです。

制作にあたり、地域のお宝をご提供いただいた皆さまに心より感謝申し上げます。



生活支援コーディネーター



掲載されている情報は、令和2年8月現在のものとなっています。
詳細につきましては、各問い合わせ先にご確認ください。

また、情報の変更がある場合は更新の際に訂正させていただきますので
下記センターまでご連絡ください。

名護市 高齢者いきいき便利帳～地域資源マップ～

【発行】名護市

【編集】名護市地域包括支援センター / TEL.0980-43-0022

【デザイン・印刷・製本】株式会社 琉球若草

