

事前評価チェックシート

計画の名称： 名護市都市公園整備推進計画

事前評価	チェック欄
I. 目標の妥当性 上位計画等との整合性	○
I. 目標の妥当性 地域の課題への対応（地域の課題と整備計画の目標の整合性）	○
II. 計画の効果・効率性 整備計画の目標と定量的指標の整合性	○
II. 計画の効果・効率性 定量的指標の明瞭性	○
II. 計画の効果・効率性 目標と事業内容の整合性	○
II. 計画の効果・効率性 事業の効果（要素事業の相乗効果等）の見込みの妥当性	○
III. 計画の実現可能性 円滑な事業執行の環境（事業熟度、住民等の合意形成等を踏まえた事業実施の確実性）	○
III. 計画の実現可能性 地元の機運（住民、民間等の活動・関連事業との連携等による事業効果発現の確実性）	○

社会資本総合整備計画 社会資本整備総合交付金

平成30年09月05日

計画の名称	名護市都市公園整備推進計画												
計画の期間	平成28年度 ~ 平成32年度 (5年間)										重点配分対象の該当		
交付対象	名護市												
計画の目標	・地域住民の意見を踏まえ、安全で安心した都市環境を提供し、親しみのある都市公園の計画的な整備を推進するとともに、 競技スポーツの振興及び市民の生涯スポーツ・健康増進・レクリエーションの充実に資する都市公園の整備を目指す。												
全体事業費(百万円)	合計(A+B+C+D)	5,102	A	5,102	B	0	C	0	D	0	効果促進事業費の割合C/(A+B+C+D)	0	%

番号	計画の成果目標(定量的指標)			
	定量的指標の定義及び算定式	定量的指標の現況値及び目標値		
		当初現況値	中間目標値	最終目標値
		H28当初	H30末	H32末
1	地域住民の意見を踏まえ、親しみのある都市公園の計画的な整備の推進を図り、老朽化した都市公園施設の改築更新を行うことにより、誰もが安全で安心して利用できる、魅力ある環境を整備することで、名護市における一人当たりの公園面積を19.58㎡/人(H28年度当初)から19.88㎡/人(H32年度末)に増加する。 ・一人当たりの公園面積(㎡/人) ・都市公園の開設している面積の合計(㎡)/都市計画区域人口(人) 供用開始面積:1,218,700㎡(H28)、1,230,700㎡(H30)、1,253,700㎡(H32) / 定住者数(人口):62,229人(H28)、62,456人(H30)、63,075人(H32) 一人当たりの公園面積 : 1,218,700㎡/62,229人=19.58㎡/人(H28) 1,230,700㎡/62,456人=19.71㎡/人(H30) 1,253,700㎡/63,075人=19.88㎡/人(H32)	19㎡/人	19㎡/人	20㎡/人

備考等	個別施設計画を含む	-	国土強靱化を含む	-	定住自立圏を含む	-	連携中枢都市圏を含む	-
-----	-----------	---	----------	---	----------	---	------------	---

A 基幹事業

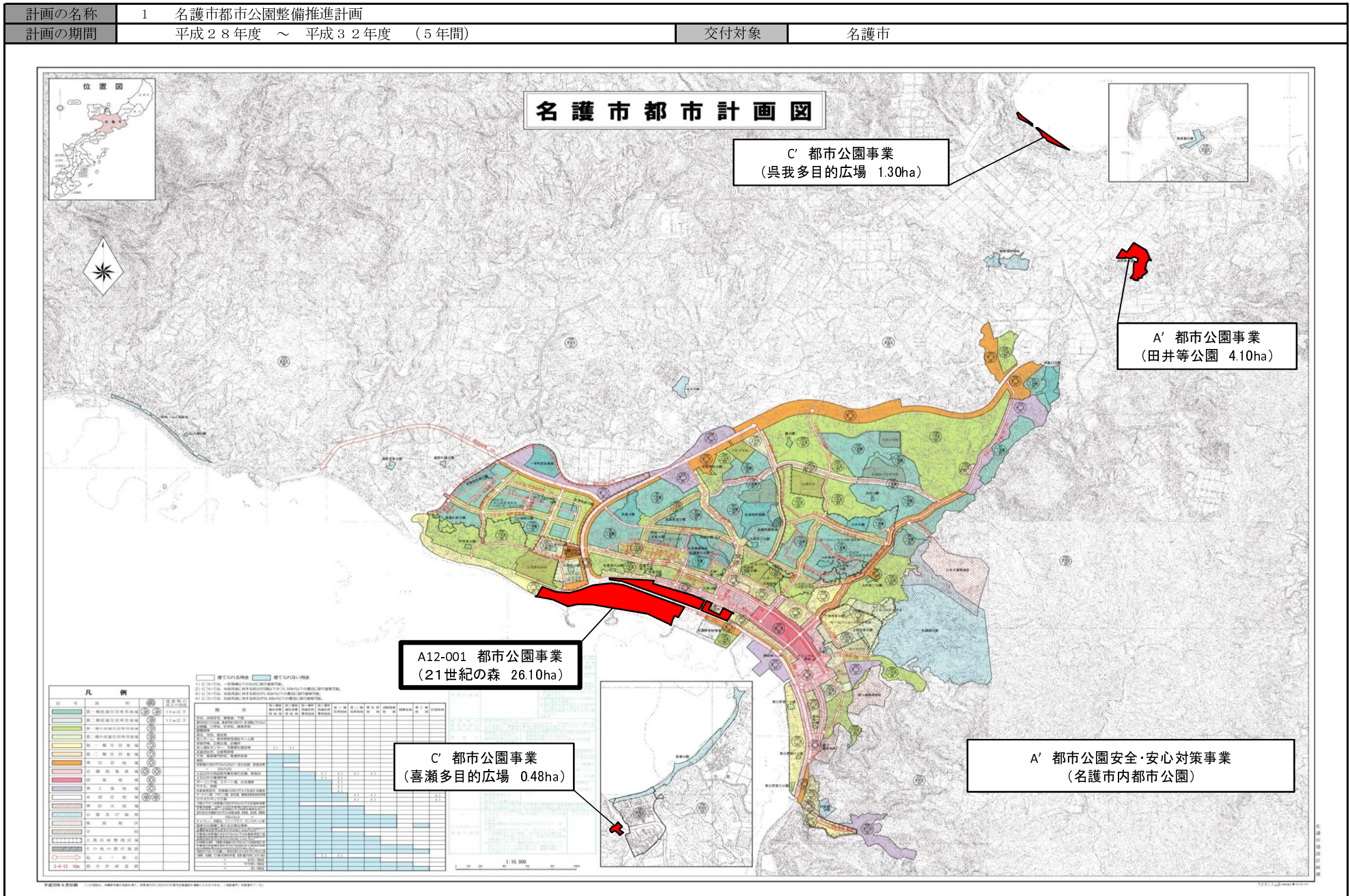
基幹事業(大)	番号	事業種別	地域種別	交付対象	直接間接	事業者	種別1	種別2	要素となる事業名 (事業箇所)	事業内容 (延長・面積等)	市区町村名/ 港湾・地区名	事業実施期間(年度)					全体事業費 (百万円)	費用 便益比	個別施設計画 策定状況	
												H28	H29	H30	H31	H32				
一体的に実施することにより期待される効果																				
備考																				
都市公園・緑地等事業	A12-001	公園	沖縄	名護市	直接	名護市	-	-	都市公園事業(21世紀の森)	園路、広場、運動施設等 .10ha	26名護市						5,102	1.22	-	
											小計						5,102			
											合計						5,102			

交付金の執行状況

(単位：百万円)

	H26	H27	H28	H29	
配分額 (a)	129	50	95	640	
計画別流用増 減額 (b)	3	18	0	30	
交付額 (c=a+b)	132	68	95	670	
前年度からの繰越額 (d)	33	13	26	61	
支払済額 (e)	151	55	60	411	
翌年度繰越額 (f)	14	26	61	320	
うち未契約繰越額(g)	7	26	3	1	
不用額 (h = c+d-e-f)	0	0	0	0	
未契約繰越率+不用率 (i = (g+h)/(c+d))%	4.24	32.09	2.47	0.13	
未契約繰越率+不用率が10%を超えている場合その理由		不法占用物件の撤去に日数を要し、工事発注が遅れたため。			

参考図面（社会資本整備総合交付金）



社会資本総合整備計画（社会資本整備総合交付金）（第2回変更）

平成30年9月5日

その他関連する事業															
事業種別	地域種別	交付対象	直接間接	事業者	要素となる事業名 （事業箇所）	事業内容 （延長・面積等）	市町村名	事業実施期間（年度）					全体事業費 （百万円）	備考	
								H28	H29	H30	H31	H32			
A'	公園	沖縄	名護市	直接	名護市	都市公園事業（田井等公園）	園路、広場、駐車場等 4.1ha	名護市						525	
	公園	沖縄	名護市	直接	名護市	都市公園安全・安心対策事業	市内都市公園 56箇所	名護市						197	
C'	公園	沖縄	名護市	直接	名護市	都市公園事業（呉我多目的広場）	園路、広場、遊戯施設等 1.30ha	名護市						208	
	公園	沖縄	名護市	直接	名護市	都市公園事業（喜瀬多目的広場）	園路、広場、遊戯施設等 0.48ha	名護市						38	完了
合計												968			