

名護市議会

議会の概要



名護市役所庁舎

※庁舎屋上（3階）から撮影



※名護市公認キャラクター

「なぐうえーかた」

庁舎について

昭和 45 年に 1 町 4 村の合併により名護市が発足。

立地や気象を生かしながら省資源・省エネルギーを考慮し大規模な空調方式に頼らないこと、地元の材料・施工技術を使いこなすこと、社会的弱者へ配慮を行うことなどの検討を重ね、市政施行 10 周年の記念事業として、昭和 55 年 3 月に着工、昭和 56 年 4 月に竣工した。

- 名 称 名護市役所庁舎（昭和 56 年度日本建築学会作品賞受賞）
- 面 積 敷地面積 ▶ 12,201.1 m² 延床面積 ▶ 6,149.1 m²
- 構造・階数 鉄骨鉄筋コンクリート造 3 階建（軒高 14.6m、最高 21.6m）
- 工 期 着工：昭和 55 年 3 月 竣工：昭和 56 年 4 月
- 総 工 費 約 10.5 億円

名護市に関するサイトは
こちらから



名護市議会のホームページは
こちらから



名護市の位置・施設等



アクセス

沖縄自動車道

那覇空港から沖縄自動車道を北上して約1時間30分

詳細については名護市
ホームページから →



①タピックススタジアム名護



②なごアグリパーク



③名護市営市場



④名護博物館



⑤わんさか大浦パーク



⑥マルチメディア館・みらい1~5館



1 市の概要について

- (1) 市制施行 昭和45年8月1日（1町4村合併）
- (2) 面積 210.94 km²
- (3) 人口 64,483人（令和6年4月30日現在）
- (4) 世帯数 32,470世帯
- (5) 姉妹都市 アメリカ合衆国ハワイ郡ヒロ 昭和61年6月13日締結
 ブラジル連邦共和国ロンドリーナ市 平成10年8月11日締結
- (6) 友好都市 北海道滝川市 平成2年7月1日締結
 大阪府枚方市 平成9年7月31日締結
 岩手県八幡平市 平成19年1月27日締結
 群馬県館林市 平成21年4月25日締結

2 行財政状況について

- (1) 職員数 618人（条例定数） 633人（実数） 令和6年4月1日現在
- (2) 特別職の報酬等について

（単位：千円）

区 分	市 長	副市長	教育長	議 長	副議長	委員長	議 員
給料（報酬）月額	869	706	648	484	426	410	400

直近の改正状況

市長・副市長・教育長：

平成15年11月26日公布名護市条例第22号（平成15年12月1日施行）

市長（879,000円→869,000円）・副市長（714,000円→706,000円）

教育長（655,000円→648,000円）

議長・副議長・委員長・議員：

平成13年5月28日公布名護市条例第16号（平成13年6月1日施行）

議長（476,000円→484,000円）・副議長（419,000円→426,000円）

委員長（403,000円→410,000円）・議員（393,000円→400,000円）

区 分	市 長	副市長	教育長	議 長	副議長	委員長	議 員
期末手当	6月	期末手当基礎額（月額報酬×115%）×165%					
	12月	期末手当基礎額（月額報酬×115%）×165%					

直近の改正状況

令和6年1月31日公布名護市条例第3号（令和5年4月1日適用）

第309回（1月）臨時会において、従前の年間2.95月（6月は1.40月、12月は1.55月）を年間3.30月（6月12月共に1.65月）とする改正が行われた。

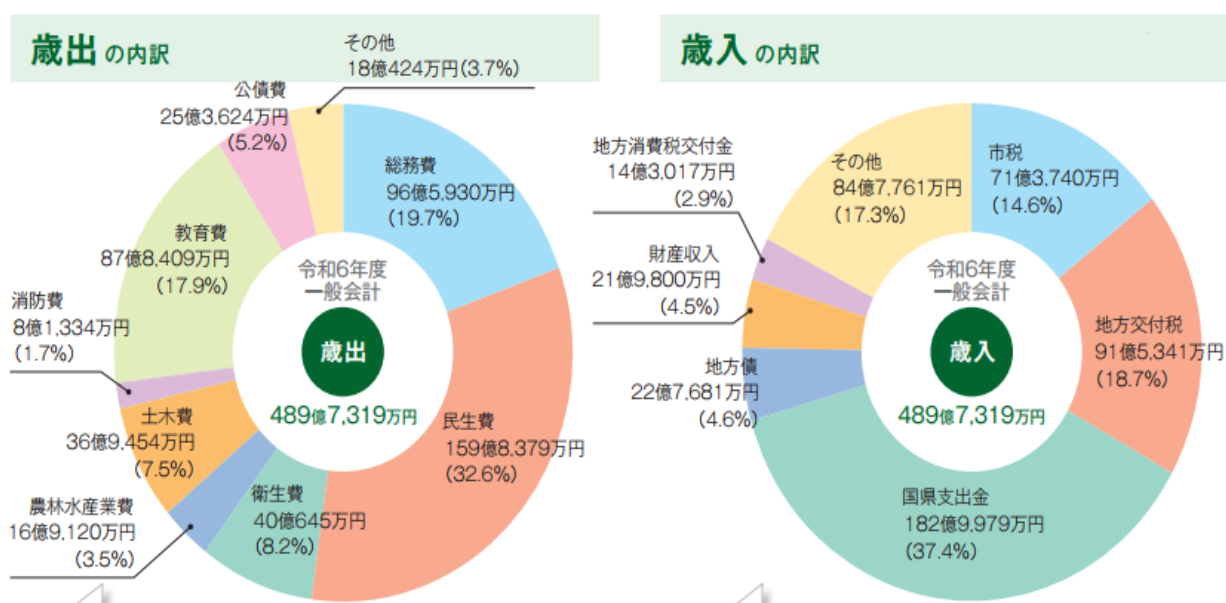
3 令和6年度当初予算

一般会計

歳入

(単位 : 千円、%)

款		予 算 額	構 成 比 率
1	市 税	7,137,400	14.6
2	地方譲与税	182,553	0.4
3	利子割交付金	1,100	0.0
4	配当割交付金	13,982	0.0
5	株式等譲渡所得割交付金	15,578	0.0
6	法人事業税交付金	122,402	0.2
7	地方消費税交付金	1,430,171	2.9
8	ゴルフ場利用税交付金	70,923	0.1
9	環境性能割交付金	20,758	0.0
10	国有提供施設等所在市町村助成交付金	334,672	0.7
11	地方特例交付金	272,176	0.6
12	地方交付税	9,153,409	18.7
13	交通安全対策特別交付金	8,000	0.0
14	分担金及び負担金	30,486	0.1
15	使用料及び手数料	656,891	1.3
16	国庫支出金	13,703,981	28.2
17	県支出金	4,595,807	9.4
18	財産収入	2,198,005	4.5
19	寄附金	653,136	1.3
20	繰入金	5,243,480	10.7
21	繰越金	1	0.0
22	諸収入	851,470	1.7
23	市債	2,276,807	4.6
歳 入 合 計		48,973,188	100.0



歳出

(単位：千円、%)

款		予 算 額	構成比率
1	議会費	307,805	0.6
2	総務費	9,659,298	19.7
3	民生費	15,983,787	32.6
4	衛生費	4,006,456	8.2
5	労働費	6,054	0.0
6	農林水産業費	1,691,201	3.5
7	商工費	1,358,251	2.8
8	土木費	3,694,537	7.5
9	消防費	813,345	1.7
10	教育費	8,784,087	17.9
11	災害復旧費	82,129	0.2
12	公債費	2,536,237	5.2
13	諸支出金	1	0.0
14	予備費	50,000	0.1
歳 出 合 計		48,973,188	100.0

当初予算総括表

(単位：千円、%)

会 計 別		予 算 額	構成比率
一般会計		48,973,188	78.0
特別会計		13,834,160	22.0
	国民健康保険事業	8,003,986	12.7
	介護保険事業	5,119,143	8.2
	後期高齢者医療	711,031	1.1
	農業集落排水事業	0	0
一般会計・特別会計 合計		62,807,348	100

企業会計

(単位：千円)

水 道 事 業			
収益の収入	収益の支出	資本の収入	資本の支出
2,035,602	1,994,740	334,074	1,192,922
下 水 道 事 業			
収益の収入	収益の支出	資本の収入	資本の支出
1,306,308	1,288,983	3,106,427	3,283,505

4 議会の概要について

(1) 議会の定数

条例定数	26人	(平成29年3月24日議決／平成30年9月9日選挙適用)
現議員数	25人	※令和6年6月7日付1人退職

(2) 党派別、会派別構成

党派名	人数	構成比率	会派名	人数	構成比率 (%)
公明党	2	8	礎之会	11	44
日本共産党	1	4	公明	2	8
無所属	22	88	にぬふあぶし	4	16
合計	25	100	市民ネット	3	12
			無会派	5	20
			合計	25	100

(3) 常任委員会及び所管事項 (名護市議会委員会条例第2条)

総務財政常任委員会 (9人)	総務部、企画部、会計課、消防本部、選挙管理委員会及び監査委員に関する事項並びに他の委員会に属しない事項
経済建設常任委員会 (8人)	地域経済部、農林水産部、農業委員会、建設部及び環境水道部に関する事項
民生教育常任委員会 (9人)	市民部、福祉部、こども家庭部及び教育委員会に関する事項

(4) 費用弁償について

本会議 (委員会等) の出席	1日	1,500円
宿泊	1泊	14,800円 (県外) 11,800円 (県内)
出張日当	1日	2,500円 (県外) 1,500円 (県内)

(5) 議員視察研修について

国内	年額 160,000円 (1人当たり)
----	---------------------

(6) 議会政務活動費について

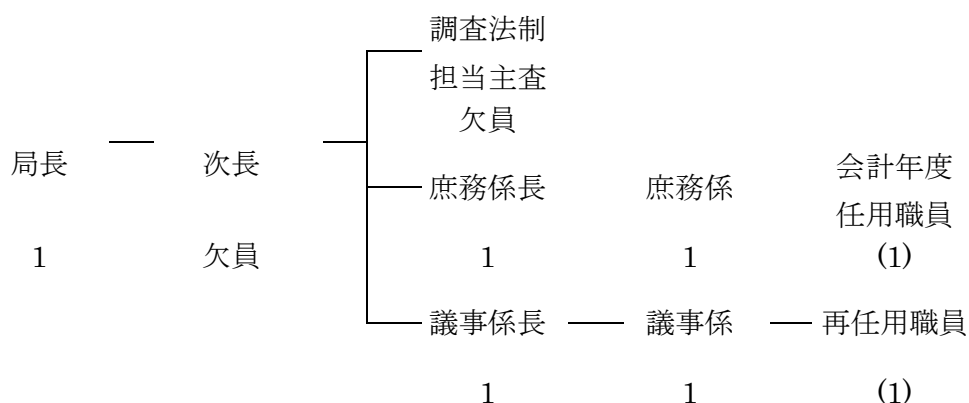
月額	25,000円 (1人当たり)
----	-----------------

(7) 議会だより

創刊	平成7年6月1日
議会報編集委員	3人
年間発行回数 (部数)	5回 (30,000部/回)
発行時期	1月 (新年号)・3月・6月・9月・12月
形式 (ページ数)	A4判縦4色刷 (12ページ、新年度は4ページ)

(8) 議会事務局

構成 (条例定数 7人 / 現員数 5人 ()は定数外)



(9) 特別委員会

軍事基地等対策特別委員会 (12人)

調査事項 : 軍事基地から派生する全ての事件事故等

調査活動 : 事件事故発生時に臨時調査対応

設置年月日 : 令和4年9月28日 (第208回定例会)

北部基幹病院等建設推進特別委員会 (12人)

調査事項 : 北部基幹病院設立促進を図ることについて

調査活動 : 統合問題の基本的枠組みに関する協議会等の検討内容の把握及び参考人より意見聴取。市民に的確な情報提供を行い、やんばる住民の福祉向上の促進を図る。

設置年月日 : 令和4年10月19日 (第208回定例会)

地方独立行政法人名護市行政事務機構設立等対策特別委員会 (12人)

調査事項 : 地方独立行政法人名護市行政事務機構の設立等に係る調査研究を行うことについて

調査活動 : 同上

設置年月日 : 令和5年12月25日 (第213回定例会)

※令和6年9月 (第216回) 定例会最終日の委員長報告により審査終了 (R6.9.25付)

(10) 協議又は調整を行うための場

全員協議会	26人	議案の審査又は議会の運営、その他議会の活動に関し、議員全員で協議又は調整を行う。
広報広聴委員会	12人	議会の広報広聴の推進に関する協議又は調整を行い市民への周知を図る。

(11) 議会運営委員会

委員数	12人
委員の会派構成 (会派案分)	礎之会(6人) / 公明(1人) / にぬふあぶし名護(2人) 市民ネット(1人) / 無会派(2人)
開催の時期	定例会開会(開会日含め)3日前及び議長の諮問があったとき
決定事項の周知方法	運営委員が所属会派に周知及び本会議にて委員長が報告

(12) 議案の審議方法

本会議審議:個人制で1議案につき質疑回数3回まで(予算の場合は款又は項ごと)

(13) 決算の審査方法

提出時期	9月定例会(一般会計・特別会計・企業会計)
一般会計	総務財政常任委員会へ付託
特別会計・企業会	所管事務により民生教育常任委員会・経済建設常任委員会付託
報告時期	12月定例会(一般会計・特別会計・企業会計)

(14) 代表質問 : なし

(15) 一般質問

通告制の採用	あり
発言時間の制限	60分以内(答弁含む)
発言回数の制限	なし
質問者の人数制限	なし
通告提出期限	通告書提出は議会運営委員会開催2日前の16時まで
順番の決め方	一般質問通告書提出時にくじを引き、順番を決定

(16) 名護市議会の特色

名護市議会議員の構成は次に示されるとおりである。

男女比

	男性	女性	合計
人数(人)	21	4	25
構成比率(%)	84	16	100

年齢比(平均:59歳 ※小数点以下切り捨て)

	20代	30代	40代	50代	60代	70代	80代	合計
人数(人)	1	1	2	7	9	4	1	25
構成比率(%)	4	4	8	28	36	16	4	100

議員年数比（平均：10年 ※小数点以下切り捨て）

	10年未満	10～19年	20～29年	30～39年	40～49年	合計
人数(人)	16	5	3	0	1	25
構成比率(%)	64	20	12	0	4	100

議会へのタブレットの導入

名護市議会においては、ペーパーレス化や議会運営の効率化等を目的とし、令和3年4月からタブレット端末を本格運用した議会運営を行っている。導入台数は、議員26台、市長、副市長、部長級職員等計55台となっており、本会議、各委員会、会派勉強会等様々な場面で活用を進めている。タブレットの機能として、端末間での資料送付、インターネットによる情報の取得、データの拡大表示、メモ書、カメラ等が備わっている。また、タブレットの入替えと併せて令和6年1月からは、ワード、エクセル、パワーポイントを導入し有効に活用することで議会活動の効率化及び活性化につながっている。

議場の様子



名護市議会事務局

〒905-8540 沖縄県名護市港1-1-1

TEL 0980-53-1212 (内 305)

FAX 0980-53-6906

令和6年9月25日 編集